



Eccellenze in tavola



food export

MADE IN
ITALY



www.gegel.it





Eccellenze in tavola



dal 1984 il tuo partner di fiducia!

Da oltre 30 anni la GEGEL opera nel settore della distribuzione alimentare: hotel, ristoranti, pizzerie, grossisti, distribuzione organizzata, supermercati, scelgono GEGEL che, con cura e professionalità, garantisce a ciascun cliente un servizio quotidiano di consulenza per la scelta dell'assortimento della propria attività.

La soddisfazione del cliente GEGEL deriva dal vantaggio di avvalersi di un unico interlocutore commerciale che garantisce un'ampia gamma di prodotti di alta qualità: dai formaggi ai salumi, dall'olio alle farine, dalla pasta ai sughi, dalle salse di pomodoro ai sottoli, dal gelato al surgelato, dalle carni alle verdure.

For over 30 years GEGEL operates in the food distribution sector: hotels, restaurants, pizzerias, wholesalers, organized distribution, supermarkets, choose GEGEL that, with care and professionalism, guarantees each customer a daily advice service for the selection of the assortment of your business.

Gegel customer satisfaction derives from the advantage of using a single commercial interlocutor that guarantees a wide range of high quality products: from cheeses to cured meats, from oil to flour, from pasta to sauces, from tomato sauces to pickles, from frozen ice-cream, from meats to vegetables.

Our Brands



San Tommaso is a collection of typical dishes with characteristic flavors of the Abruzzo food tradition. Born with the aim of recovering the old regional recipes, today the San Tommaso Specialità Alimentari company offers a wide range of typical regional products such as fresh and dried pasta, sauces and patés, salami and cheese, sweets and preserves, typical saffron, truffles and spicy oils.

From Pasta alla Chitarra to Rintrocili, from Ventricina to Salsicce to Montepulciano, from Mostaccioli to Saffron, each product is the right combination of taste and tradition suitable for the modern and demanding consumer.



The cold cuts collection of Antica Salumeria comes from the passion and love for quality food related to history, to people and to the enchanting places of our productions.

Our company has always been characterized by our research and by the passion for those products of the Italian tradition that represent the various pleasures of the table. The harmony and the joy that they can evoke create memories of happy moments and the wisdom and the mastery of our producers, during the different production stages, become a guarantee of quality, goodness and food safety.



Caseificio dei Saponi labels the Italian cheeses that Gegel brings daily on the table of those who want to combine the goodness of the product with the quality and tradition of the typical product. The passion for good things, the selection and the constant pursuit of quality and genuineness lead us to offer our consumers an excellent product, experiencing the taste of ancient traditions that our homes maintain as precious heritage. Fresh, seasoned, semi-seasoned, northern or southern cheeses, the range of products of Caseificio dei Saponi offers every day a different pleasure.

PROSCIUTTI PREGIATI

PROSCIUTTO CRUDO DI PARMA DOP

Stagionatura: 16-18 mesi
Stuccato con osso - Al naturale



Cod. 70158
Peso ca. 9,5 Kg.
PZ./CT. 2
Unità di vendita €/Kg.

Shelf Life produzione
Indeterminata

Pallettizzazione
Strati x 4 CT x 2 Pz.

PROSCIUTTO CRUDO DI PARMA DOP

Stagionatura: 16-18 mesi
Disossato / Addobbo - Sottovuoto



Cod. 70159
Peso ca. 8,5 Kg.
PZ./CT. 2
Unità di vendita €/Kg.

Shelf Life produzione
180 gg.

Pallettizzazione
Strati x 4 CT x 2 Pz.

PROSCIUTTO CRUDO DI PARMA DOP

Stagionatura: 16-18 mesi
Disossato / Pressato - Sottovuoto



Cod. 70164
Peso ca. 8,5 Kg.
PZ./CT. 2
Unità di vendita €/Kg.

Shelf Life produzione
180 gg.

Pallettizzazione
Strati x 4 CT x 2 Pz.

PROSCIUTTO CRUDO DI PARMA DOP

Stagionatura: 16 mesi
Disossato / Pressato - Sottovuoto



Cod. 70120
Peso ca. 8 Kg.
PZ./CT. 2
Unità di vendita €/Kg.

Shelf Life produzione
180 gg.

Pallettizzazione
Strati x 4 CT x 2 Pz.

PROSCIUTTO CRUDO DI NORCIA IGP

Stagionatura: 16-18 mesi
Con osso - Al naturale



Cod. 70175
Peso ca. 9 Kg.
PZ./CT. 2
Unità di vendita €/Kg.

Shel Life produzione
Indeterminata

Pallettizzazione
Strati da 3 CT x 2 Pz.

PROSCIUTTO CRUDO DI NORCIA IGP

Stagionatura: 16-18 mesi
Disossato / Pressato - Sottovuoto



Cod. 70178
Peso ca. 8,5 Kg.
PZ./CT. 2
Unità di vendita €/Kg.

Shel Life produzione
120 gg.

Pallettizzazione
Strati da 3 CT x 2 Pz.



PROSCIUTTI PREGIATI

PROSCIUTTO CRUDO SAN DANIELE DOP



Stagionatura: 16-18 mesi
Stuccato Con Osso - Al naturale

Cod. 70100
Peso ca. 9 Kg.
PZ./CT. 2
Unità di vendita €/Kg.

Shel Life produzione
Indeterminata

Pallettizzazione
Strati da 4 CT x 2 Pz.

PROSCIUTTO CRUDO SAN DANIELE DOP

Stagionatura: 16-18 mesi
Pressato disossato - Sottovuoto



Cod. 70107
Peso ca. 8,5 Kg.
PZ./CT. 2
Unità di vendita €/Kg.

Shel Life produzione
180 gg.

Pallettizzazione
Strati da 4 CT x 2 Pz.

PROSCIUTTI NAZIONALI E ESTERI

PROSCIUTTO CRUDO GRAN NATURA

Stagionatura Naturale: 14 mesi
Con Osso pressato - Sottovuoto



Cod. 70041
Peso ca. 8,5 Kg.
PZ./CT. 2
Unità di vendita €/Kg.

Shelf Life produzione
Indeterminata

Pallettizzazione
Strati x 4 CT x 2 Pz.

PROSCIUTTO CRUDO GRAN NATURA

Stagionatura Naturale: 14 mesi
Disossato addobbo - Sottovuoto



Cod. 70038
Peso ca. 7,3 Kg.
PZ./CT. 2
Unità di vendita €/Kg.

Shel Life produzione
180 gg.

Pallettizzazione
Strati x 4 CT x 2 Pz.

PROSCIUTTO CRUDO GRAN NATURA

Stagionatura Naturale: 14 mesi
Disossato pressato - Sottovuoto



Cod. 70039
Peso ca. 7,3 Kg.
PZ./CT. 2
Unità di vendita €/Kg.

Shelf Life produzione
180 gg.

Pallettizzazione
Strati x 4 CT x 2 Pz.

PROSCIUTTO CRUDO MEC

Stagionatura: 9 Mesi
Trancio piccolo
Sottovuoto



Cod. 70035
Peso ca. 0,700 Kg.
PZ./CT. 12
Unità di vendita €/Kg.

Shelf Life produzione
180 gg.

Pallettizzazione
--



PROSCIUTTI NAZIONALI E ESTERI

PROSCIUTTO CRUDO "ARTIGIANO"

Stagionatura: 9 mesi
Pezzatura Grande
Disossato - Pressato - Sottovuoto



Cod. 70315
Peso ca. 6 Kg.
PZ./CT. 4
Unità di vendita €/Kg.

Shelf Life produzione
180 gg.

Pallettizzazione
Strati x 4 CT x 4 Pz.

PROSCIUTTO CRUDO MEC

Stagionatura: 9 mesi
Pezzatura Piccola
Disossato - Pressato - Sottovuoto



Cod. 70027
Peso ca. 5,5 Kg.
PZ./CT. 4
Unità di vendita €/Kg.

Shelf Life produzione
180 gg.

Pallettizzazione
Strati x 4 CT x 4 Pz.

PROSCIUTTO CRUDO MATTONELLA "CUOR DI CRUDO"

Stagionatura: 8 mesi
Doppia fesa con cotenna
Sottovuoto



Cod. 70018
Peso ca. 6,5 Kg.
PZ./CT. 4
Unità di vendita €/Kg.

Shelf Life produzione
180 gg.

Pallettizzazione
Strati x 4 CT x 4 Pz.

PROSCIUTTO CRUDO MATTONELLA "CUOR DI CRUDO"

Stagionatura: 8 mesi
Doppia fesa con cotenna
Sottovuoto - Metà



Cod. 70019
Peso ca. 3,2 Kg.
PZ./CT. 8
Unità di vendita €/Kg.

Shelf Life produzione
180 gg.

Pallettizzazione
Strati x 4 CT x 8 Pz.

PROSCIUTTO CRUDO FESA MATTONELLA

Stagionatura: 8 mesi
"Tutta Fetta" - Con lieve cotenna
Sottovuoto - Metà

SU RICHIESTA



Cod. 70045
Peso ca. 2,5 Kg.
PZ./CT. 4
Unità di vendita €/Kg.

Shelf Life produzione
180 gg.

Pallettizzazione

PROSCIUTTO CRUDO FESA MATTONELLA "CRUDO DELLA TORRE"

Stagionatura: 8 mesi
Con cotenna
Sottovuoto



Cod. 70138
Peso ca. 6 Kg.
PZ./CT. 6
Unità di vendita €/Kg.

Shelf Life produzione
180 gg.

Pallettizzazione



PROSCIUTTI NAZIONALI E ESTERI



GRAN CRUDO DI CULATTA

Stagionatura: 12 mesi
Intera - Stuccata

Cod. 70255
Peso ca. 4,6 Kg.
PZ./CT. 3
Unità di vendita €/Kg.

Shel Life produzione
180 gg.

Pallettizzazione

GRAN CRUDO DI CULATTA

Stagionatura: 12 mesi
Intera lavata - Sottovuoto

Cod. 70256
Peso ca. 4,6 Kg.
PZ./CT. 3
Unità di vendita €/Kg.

Shel Life produzione
75 gg.

Pallettizzazione

PROSCIUTTO CRUDO SGAMBATO

Stagionatura: 7 Mesi
Tipo Toscano
Disossato / Pressato - Al Naturale



Cod. 70165
Peso ca. 6,5 Kg.
PZ./CT. 3
Unità di vendita €/Kg.

Shel Life produzione
Indeterminata

Pallettizzazione
Strati x 4 CT x 3 Pz.

PROSCIUTTO CRUDO SGAMBATO

Stagionatura: 7 Mesi
Tipo Toscano
Disossato / Pressato - Al pepe nero in polvere



Cod. 70166
Peso ca. 6,5 Kg.
PZ./CT. 3
Unità di vendita €/Kg.

Shel Life produzione
Indeterminata

Pallettizzazione
Strati x 4 CT x 3 Pz.

PROSCIUTTO CRUDO SGAMBATO

Stagionatura: 7 Mesi
Tipo Toscano
Disossato / Pressato - Sottovuoto



Cod. 70167
Peso ca. 6,5 Kg.
PZ./CT. 3
Unità di vendita €/Kg.

Shel Life produzione
180 gg.

Pallettizzazione
Strati x 4 CT x 3 Pz.

PROSCIUTTO CRUDO SGAMBATO

Stagionatura: 7 Mesi
Tipo Toscano
Disossato / Pressato - Al peperoncino rosso



Cod. -----
Peso ca. 6,5 Kg. PZ./CT. 3
Unità di vendita €/Kg.

SU RICHIESTA

Shel Life produzione
Indeterminata

Pallettizzazione
Strati x 4 CT x 3 Pz.



PROSCIUTTI NAZIONALI E ESTERI

PROSCIUTTO CRUDO NAZIONALE "GRAN RISERVA"

Stagionatura: 16 mesi
Stuccato Con Osso - Al naturale



Cod. **70176**
Peso ca. **9 Kg.**
PZ./CT. **2**
Unità di vendita **€/Kg.**

Shelf Life produzione
Indeterminata

Pallettizzazione
Strati x 4 CT x 2 Pz.

PROSCIUTTO CRUDO NAZIONALE "GRAN RISERVA"

Stagionatura: 16 mesi
Disossato / Pressato - Sottovuoto



Cod. **70177**
Peso ca. **8 Kg.**
PZ./CT. **2**
Unità di vendita **€/Kg.**

Shelf Life produzione
180 gg.

Pallettizzazione
Strati x 4 CT x 2 Pz.

PROSCIUTTO CRUDO SNOCCIOLATO

Stagionatura: 6/8 mesi
Coscia disossata - Stuccata - Al naturale
Alta resa



Cod. **70106**
Peso ca. **5,8 Kg.**
PZ./CT. **2**
Unità di vendita **€/Kg.**

Shelf Life produzione
130 gg.

Pallettizzazione
Strati x 4 CT x 2 Pz.

PROSCIUTTO CRUDO SBUCCIATELLO

Stagionatura: 6/8 mesi
Coscia disossata - Stuccata - Al naturale
Alta resa

Cod. **70109**
Peso ca. **5,8 Kg.**
PZ./CT. **2**
Unità di vendita **€/Kg.**

Shelf Life produzione
130 gg.

Pallettizzazione
Strati x 4 CT x 2 Pz.



PROSCIUTTI COTTI

Speciale Pizza

PROSCIUTTO COTTO "APPETITOSO"



86% Carne - Con Cotenna.
Sottovuoto.



CON COTENNA

Cod. 70044
Peso ca. 8 Kg.
PZ./CT. 2
Unità di vendita €/Kg.

SGRASSATO SENZA COTENNA

Cod. 70043
Peso ca. 8 Kg.
PZ./CT. 2
Unità di vendita €/Kg.

Shel Life produzione
180 gg.

Pallettizzazione
6 Strati x 6 CT x 2 Pz.
(576Kg plt)

PROSCIUTTO COTTO "GRANDOLCE"



75% Carne - Sgrassato.
Senza cotenna - Sottovuoto.



INTERO

Cod. 70634
Peso ca. 8 Kg.
PZ./CT. 2
Unità di vendita €/Kg.

META' SU RICHIESTA

Peso ca. 4 Kg.
PZ./CT. 4
Unità di vendita €/Kg.

Shel Life produzione
180 gg.

Pallettizzazione
6 Strati x 6 CT x 2 Pz.
(576Kg plt)

PROSCIUTTO COTTO "GRANDOLCE"



75% Carne - Con Cotenna.
Sottovuoto.



INTERO

Cod. 70632
Peso ca. 8 Kg.
PZ./CT. 2
Unità di vendita €/Kg.

META'

Cod. 70635
Peso ca. 4 Kg.
PZ./CT. 4
Unità di vendita €/Kg.

Shel Life produzione
180 gg.

Pallettizzazione
6 Strati x 6 CT x 2 Pz.
(576Kg plt)

SPALLA COTTA TOAST / LINGOTTO

Fetta 12X12 Cm.
55% Carne - Sottovuoto
In doppia busta alluminio Argento



Cod. 70032
Peso ca. 3 Kg.
PZ./CT. 4
Unità di vendita €/Kg.

Shel Life produzione
180 gg.

Pallettizzazione
Strati da 6 CT x 2 Pz.



PROSCIUTTI COTTI

Speciale Retail

PROSCIUTTO COTTO ALTA QUALITA' "ESSENZA"

Senza zucchero - Cordato
Sottovuoto con calza.



Cod. 70034
Peso ca. 8,5 Kg.
PZ./CT. 3
Unità di vendita €/Kg.

Shel Life produzione
180 gg.

Pallettizzazione
Strati da 6 CT x 3 Pz.

PROSCIUTTO "COTTONATURA"

94% carne - A basso contenuto di sodio
Sottovuoto - In doppia busta alluminio



Cod. 70146
Peso ca. 8 Kg.
PZ./CT. 2
Unità di vendita €/Kg.

Shel Life produzione
180 gg.

Pallettizzazione
Strati da 6 CT x 2 Pz.

PROSCIUTTO COTTO SCELTO "COTTORICCO"

94% Carne.
Sottovuoto in doppia busta.



Cod. 70142
Peso ca. 9 Kg.
PZ./CT. 2
Unità di vendita €/Kg.

Shel Life produzione
180 gg.

Pallettizzazione
Strati da 6 CT x 2 Pz.

PROSCIUTTO COTTO ALTA QUALITA' "COTTONOBILE"

96% Carne.
Sottovuoto in doppia busta.



Cod. 70145
Peso ca. 9 Kg.
PZ./CT. 2
Unità di vendita €/Kg.

Shel Life produzione
180 gg.

Pallettizzazione
Strati da 6 CT x 2 Pz.



MORTADELLE

Mortadella *Vivace*



MORTADELLA "VIVACE" SENZA PISTACCHIO

GIGANTINA - Fetta \varnothing 23 cm.
Metà Sottovuoto

Cod. 70419

Peso ca. 13 Kg.

PZ./CT. 1

Unità di vendita €/Kg.

Shel Life produzione
45 gg.

Pallettizzazione

MORTADELLA "VIVACE" CON PISTACCHIO

GIGANTINA - Fetta \varnothing 23 cm.
Metà Sottovuoto

Cod. 70420

Peso ca. 13 Kg.

PZ./CT. 1

Unità di vendita €/Kg.

Shel Life produzione
45 gg.

Pallettizzazione

MORTADELLA "VIVACE" SENZA PISTACCHIO

Fetta \varnothing 23 cm.
Metà Sottovuoto

Cod. 70431

Peso ca. 6 Kg.

PZ./CT. 2

Unità di vendita €/Kg.

Shel Life produzione
45 gg.

Pallettizzazione

MORTADELLA "VIVACE" CON PISTACCHIO

Fetta \varnothing 23 cm.
Metà Sottovuoto

Cod. 70432

Peso ca. 6 Kg.

PZ./CT. 2

Unità di vendita €/Kg.

Shel Life produzione
45 gg.

Pallettizzazione

MORTADELLA "VIVACE" SENZA PISTACCHIO

Fetta \varnothing 13 cm.
Metà Sottovuoto

Cod. 70422

Peso ca. 3 Kg.

PZ./CT. 4

Unità di vendita €/Kg.

Shel Life produzione
45 gg.

Pallettizzazione

MORTADELLINA

Metà Sottovuoto



Cod. 70164

Peso ca. 6 Kg.

PZ./CT. 2

Unità di vendita €/Kg.

Shel Life produzione
45 gg.

Pallettizzazione



MORTADELLE

Favola[®]
L'ORIGINALE



MORTADELLA "FAVOLA" COTTA IN COTENNA - INTERA

Cod. **70400**
Peso ca. **11,5 Kg.**
PZ./CT. **1**
Unità di vendita **€/Kg.**

Shel Life produzione
30 gg.

Pallettizzazione
--

MORTADELLA SUPREMA FIORUCCI

Pezzatura: Grande
Metà Sottovuoto



Cod. **10058**
Peso ca. **18 Kg.**
PZ./CT. **1**
Unità di vendita **€/Kg.**

Shel Life produzione
45 gg.

Pallettizzazione
Strati da 6 CT. x 1 Pz.

MORTADELLA SUPREMA FIORUCCI

Pezzatura: Piccola
Metà Sottovuoto



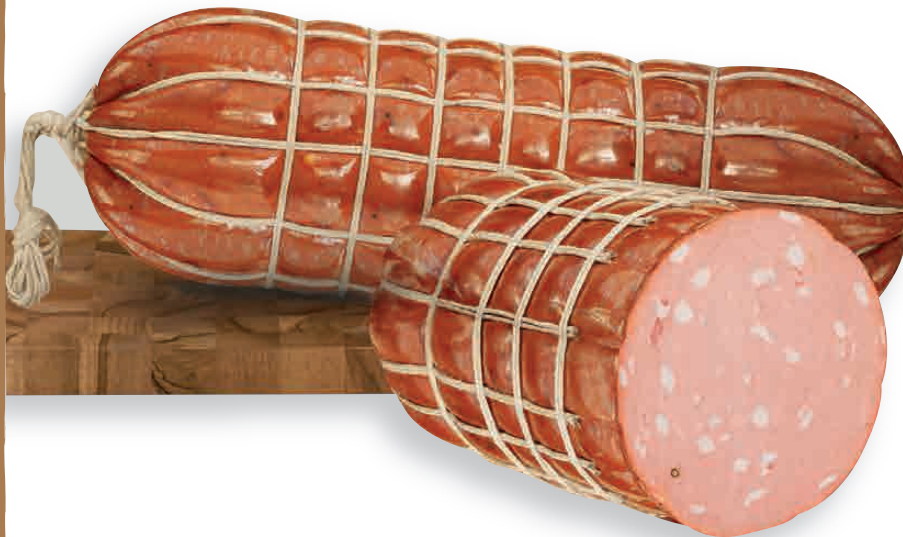
Cod. **10024**
Peso ca. **9 Kg.**
PZ./CT. **2**
Unità di vendita **€/Kg.**

Shel Life produzione
45 gg.

Pallettizzazione
Strati da 6 CT. x 2 Pz.



MORTADELLE



IT-067-014

CERTIFICATO DA ORGANISMO DI CONTROLLO AUTORIZZATO
DAL MINISTERO DELLE POLITICHE AGRICOLE
ALIMENTARI E FORESTALI

Mortadella Bologna

Senza Glutine - Senza aggiunta di Polifosfati
Senza derivati del latte - Senza OGM

MORTADELLA IGP BOLOGNA SENZA PISTACCHIO
FETTA Ø 26 cm. - META' GIGANTINA

Cod. **70430**
Peso ca. **22 Kg.**
PZ./CT. **1**
Unità di vendita **€/Kg.**

Shel Life produzione
45 gg.
Pallettizzazione
--

MORTADELLA IGP BOLOGNA CON PISTACCHIO
FETTA Ø 23 cm. - META' SOTTOVUOTO

Cod. **70429**
Peso ca. **13 Kg.**
PZ./CT. **1**
Unità di vendita **€/Kg.**

Shel Life produzione
45 gg.
Pallettizzazione
Strati da 10 CT. x 1 Pz.

MORTADELLA IGP BOLOGNA SENZA PISTACCHIO
FETTA Ø 23 cm. - META' SOTTOVUOTO

Cod. **70428**
Peso ca. **13 Kg.**
PZ./CT. **1**
Unità di vendita **€/Kg.**

Shel Life produzione
45 gg.
Pallettizzazione
Strati da 10 CT. x 1 Pz.



MORTADELLE

MORTADELLA "GIOYA"

Al Tartufo nero
Intera - Sottovuoto

Cod. 70187
Peso ca. 3 Kg.
PZ./CT. 3
Unità di vendita €/Kg.



Shel Life produzione
45 gg.

Pallettizzazione

MORTADELLA "GIOYA"

Al Peperoncino rosso piccante
Intera - Sottovuoto

Cod. 70188
Peso ca. 3 Kg.
PZ./CT. 3
Unità di vendita €/Kg.



Shel Life produzione
45 gg.

Pallettizzazione

BRESAOLA

BRESAOLA "PUNTA D'ANCA"

Metà - Sottovuoto



Cod. 70318
Peso ca. 1,7 Kg.
PZ./CT. 4
Unità di vendita €/Kg.

Shel Life produzione
50 gg.

Pallettizzazione
Strati da 8 CT. x 4 Pz.

BRESAOLA "PUNTA D'ANCA" IGP

Metà - Sottovuoto



Cod. 70285
Peso ca. 1,7 Kg.
PZ./CT. 4
Unità di vendita €/Kg.

Shel Life produzione
50 gg.

Pallettizzazione
Strati da 8 CT. x 4 Pz.

BRESAOLA SOTTOFESA

Metà - Sottovuoto



Cod. 70284
Peso ca. 1,5 Kg.
PZ./CT. 4
Unità di vendita €/Kg.

Shel Life produzione
50 gg.

Pallettizzazione
Strati da 8 CT. x 4 Pz.



SALAMI

SALAME MILANO

Stagionatura: minimo 35 gg.
Intero - Al Naturale



Cod. 70310

Peso ca. 3 Kg.

PZ./CT. 6

Unità di vendita €/Kg.

Shel Life produzione
180 gg.

Pallettizzazione
Strati da 6 CT x 6 Pz.

SALAME MILANO

Stagionatura: minimo 30 gg.
Intero - Sottovuoto

Cod. 60401

Peso ca. 3 Kg.

PZ./CT. 2

Unità di vendita €/Kg.

Shel Life produzione
150 gg.

Pallettizzazione

--



SALAME UNGHERESE

Stagionatura: minimo 35 gg.
Intero - Al Naturale



Cod. 70311

Peso ca. 3 Kg.

PZ./CT. 6

Unità di vendita €/Kg.

Shel Life produzione
180 gg.

Pallettizzazione

--

SALAME UNGHERESE

Stagionatura: minimo 35 gg.
Intero - Sottovuoto



Cod. 60402

Peso ca. 3 Kg.

PZ./CT. 6

Unità di vendita €/Kg.

Shel Life produzione
180 gg.

Pallettizzazione

Strati da 6 CT x 6 Pz.

SALAME NAPOLI DOLCE

Stagionatura: minimo 30 gg.
Intero - Al Naturale



Cod. 72045

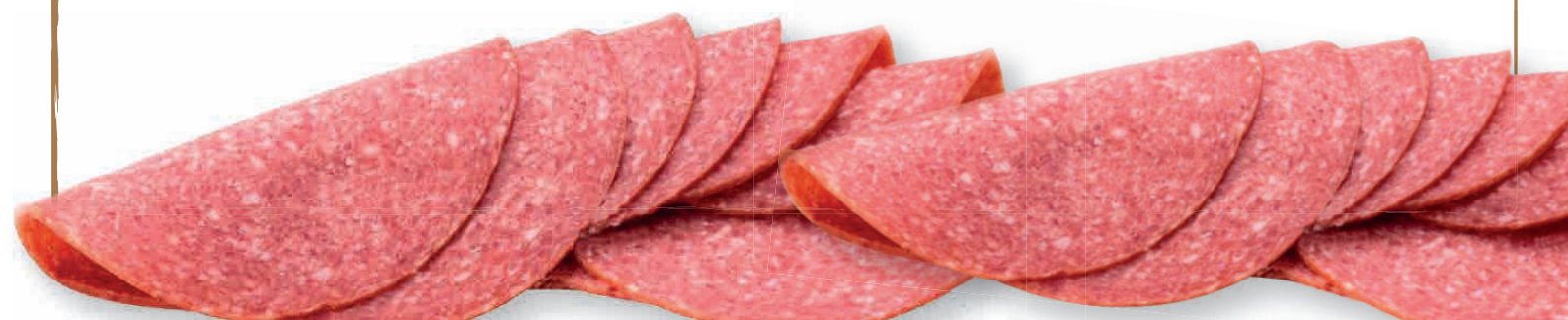
Peso ca. 2 Kg.

PZ./CT. 11-12

Unità di vendita €/Kg.

Shel Life produzione
180 gg.

Pallettizzazione
Strati da 6 CT x 11-12 Pz.



SALAMI

SPIANATA ROMANA DOLCE

Stagionatura: 60 gg. - Fetta 10 x 4 cm.
Intero - Al Naturale



Cod. **70312**
Peso ca. **2,5 Kg.**
PZ./CT. **6**
Unità di vendita **€/Kg.**

Shel Life produzione
120 gg.
Pallettizzazione
--

SPIANATA ABRUZZESE DOLCE

Stagionatura: 60 gg. - Fetta 10 x 4 cm.
Intero - Al Naturale



Cod. **70214**
Peso ca. **3 Kg.**
PZ./CT. **6**
Unità di vendita **€/Kg.**

Shel Life produzione
120 gg.
Pallettizzazione
--

SPIANATA PICCANTE

Stagionatura: 50 gg. - Fetta 10 x 4 cm.
Metà - Al Naturale



Cod. **70216**
Peso ca. **1,250 Kg.**
PZ./CT. **12**
Unità di vendita **€/Kg.**

Shel Life produzione
90 gg.
Pallettizzazione
--

SALAME VENTRICINA PICCANTE ALTA QUALITA'

Alta qualità carni italiane "Piccantino"
Fetta \varnothing 8 cm. - Intero
Al Naturale



Cod. **70247**
Peso ca. **3,5 Kg.**
PZ./CT. **2**
Unità di vendita **€/Kg.**

Shel Life produzione
Indeterminata
Pallettizzazione
--

SALAME NOSTRANO GENTILE

Stile "Felino"
Intero - Al Naturale



Cod. **70248**
Peso ca. **1,1 Kg.**
PZ./CT. **11-12**
Unità di vendita **€/Kg.**

Shel Life produzione
Indeterminata
Pallettizzazione
--

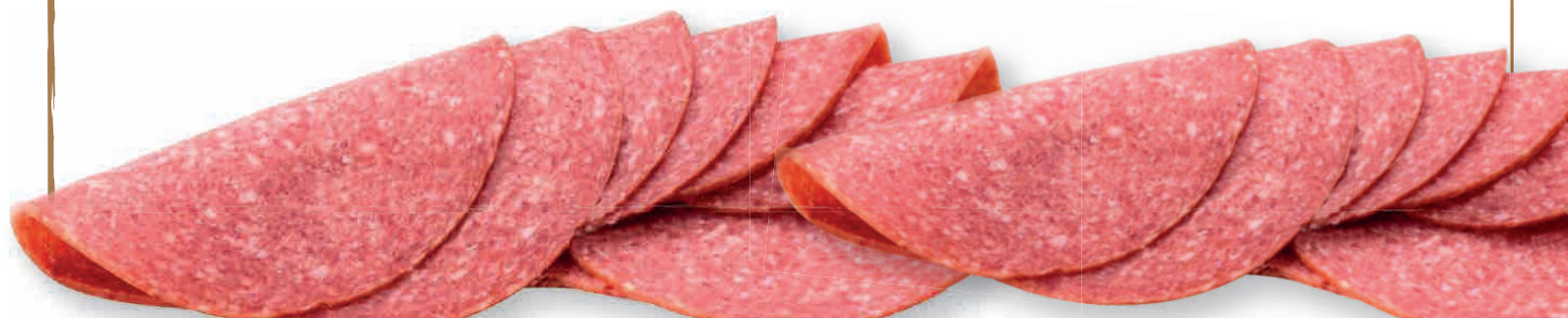
SALAME FINOCCHIONA

Fetta \varnothing 8 cm.
Metà - Sottovuoto



Cod. **70031**
Peso ca. **1,5 Kg.**
PZ./CT. **6**
Unità di vendita **€/Kg.**

Shel Life produzione
90 gg.
Pallettizzazione
Strati da 6 CT x 4 Pz.



SALAMI

SALSICCIA-BASTONCINO

Salame dritto piccante per pizza
Fetta piccola Ø 5 cm. - 2 pz.
In busta Sottovuoto



Cod. **60403**
Peso ca. **1,2 Kg.**
PZ./CT. **12**
Unità di vendita **€/Kg.**

Shel Life produzione
90 gg.
Pallettizzazione
Strati da 6 CT x 10-12 Pz.

SALAME PICCANTE VENTRICINA

Salame dritto piccante per pizza - con corde
Fetta grande Ø 7,5 cm. - In busta singolo - Sottovuoto



Cod. **60404**
Peso ca. **2,5 Kg.**
PZ./CT. **2**
Unità di vendita **€/Kg.**

Shel Life produzione
90 gg.
Pallettizzazione
Strati da 7 CT x 2 Pz.

SALAME TUNEL ALLE ERBE FINI

Stagionatura: 30 gg.
Al naturale



Cod. **70230**
Peso ca. **3,850 Kg.**
PZ./CT. **1**
Unità di vendita **€/Kg.**

Shel Life produzione
90 gg.
Pallettizzazione
Strati da 10 CT x 1 Pz.

SALAME GOLFETTA GOLFERA

Stagionatura: 30 gg.
Al Naturale

Cod. **70245**
Peso ca. **3 Kg.**
PZ./CT. **1**
Unità di vendita **€/Kg.**



Shel Life produzione
90 gg.
Pallettizzazione
--

SALAME DUETTO

Stile con cuore di Filetto di Suino.
Fetta Ø 8-9 cm. - Stagionatura: 60 gg.
Intero sottovuoto.



Cod. **70030**
Peso ca. **1,3 Kg.**
PZ./CT. **8**
Unità di vendita **€/Kg.**

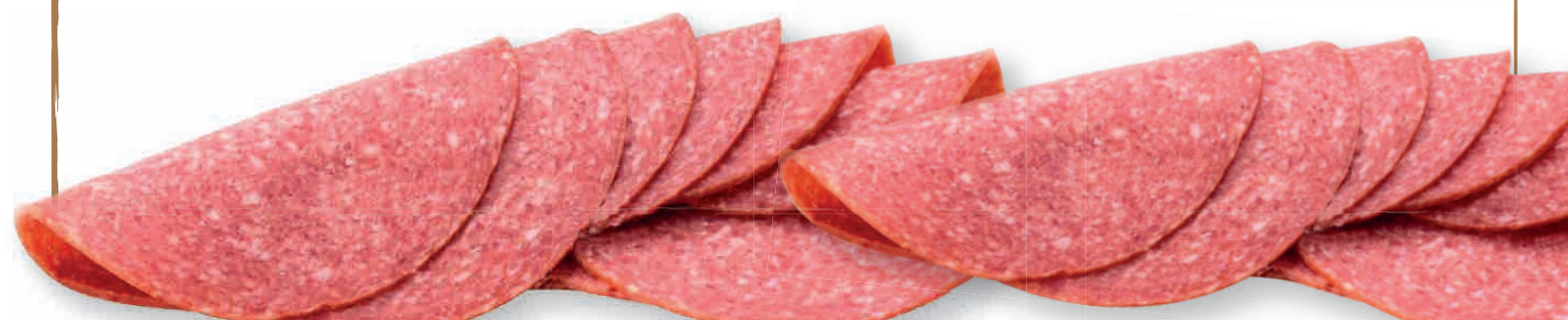
Shel Life produzione
91 gg.
Pallettizzazione
--

SALAME CACCIATORE IGP

Fetta 0 3 cm.
Al Naturale - CT. 15 pz.

Cod. **20029**
Peso ca. **0,150 Kg.**
PZ./CT. **15**
Unità di vendita **€/Kg.**

Shel Life produzione
indefinita
Pallettizzazione
--



CAPOCOLLO E LONZA

Capocollo Abruzzese



CAPOCOLLO (COPPA) - INTERO

ALTA QUALITÀ - CARNI NOSTRANE
Stagionatura: 50 gg. - Ø 9,5 cm.

Cod. 70173

Peso ca. 1,5 Kg.

PZ./CT. 8

Unità di vendita €/Kg.

Shel Life produzione
100 gg.

CAPOCOLLO (COPPA) - METÀ

ALTA QUALITÀ - CARNI NOSTRANE
Stagionatura: 50 gg. - Ø 9,5 cm.

Cod. 70170

Peso ca. 0.750 Kg.

PZ./CT. 16

Unità di vendita €/Kg.

Shel Life produzione
100 gg.

LONZA CON BUDELLO

Stagionatura: 90 gg.
Intera al naturale



Cod. 72029

Peso ca. 1,9 Kg.

PZ./CT. 6

Unità di vendita €/Kg.

Shel Life produzione
120 gg.

Pallettizzazione

--

LONZA CON BUDELLO

Stagionatura: 90 gg.
Metà Sottovuoto



Cod. 72026

Peso ca. 0,700 Kg.

PZ./CT. 12

Unità di vendita €/Kg.

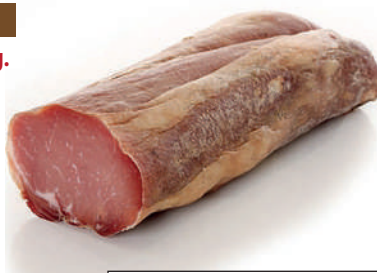
Shel Life produzione
120 gg.

Pallettizzazione

--

LONZA PELATA

Stagionatura: 90 gg.
Intera Sottovuoto



Cod. 72027

Peso ca. 1,7 Kg.

PZ./CT. 6

Unità di vendita €/Kg.

Shel Life produzione
120 gg.

Pallettizzazione

Strati da 7 CT x 6 Pz.



SPECK



GRANSPECK a fetta alta

Stagionatura: minimo 180 gg.
Intero sottovuoto

KING^S
Il prosciutto del castello

Cod. 70104

Peso ca. 5,5 Kg.

PZ./CT. 2

Unità di vendita €/Kg.

Shel Life produzione
180 gg.

Pallettizzazione
Strati da 4 CT x 2 Pz.



MINISPECK a fetta alta

Stagionatura: minimo 150 gg.
Intero sottovuoto

KING^S
Il prosciutto del castello

Cod. 70103

Peso ca. 3 Kg.

PZ./CT. 4

Unità di vendita €/Kg.

Shel Life produzione
180 gg.

Pallettizzazione

--



SPECK PREMIUM

Stagionatura: 150 gg.
Metà sottovuoto

Antica
Salumeria

Cod. 70288

Peso ca. 2,2 Kg.

PZ./CT. 8

Unità di vendita €/Kg.

Shel Life produzione
90 gg.

Pallettizzazione

--

SPECK

Stagionatura: 110 - 120 gg.
Metà sottovuoto



Cod. 60400

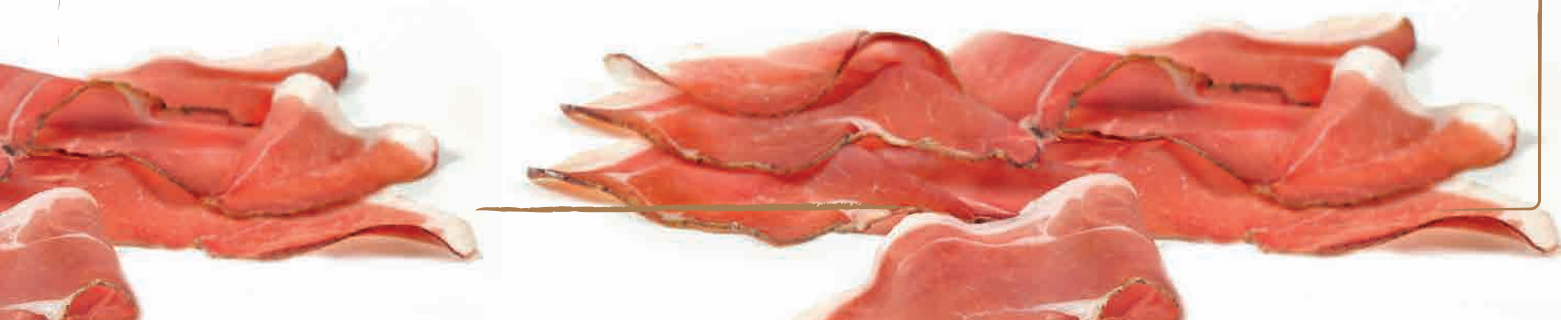
Peso ca. 2,2 Kg.

PZ./CT. 4

Unità di vendita €/Kg.

Shel Life produzione
120 gg.

Pallettizzazione
Strati da 12 CT x 4 Pz.



PANCETTE

PANCETTA TESA DOLCE

Stagionatura: 30-35 gg.
Metà Sottovuoto



Cod. 72041
Peso ca. 1,5 Kg.
PZ./CT. 10-12
Unità di vendita €/Kg.

Shel Life produzione
120 gg.
Pallettizzazione
Strati da 6 CT x 10-12 Pz.

PANCETTA TESA AFFUMICATA

Stagionatura: 30-35 gg.
Metà Sottovuoto



Cod. 72042
Peso ca. 1,5 Kg.
PZ./CT. 10-12
Unità di vendita €/Kg.

Shel Life produzione
120 gg.
Pallettizzazione
Strati da 6 CT x 10-12 Pz.

PANCETTA TESA STUFATA

LIEVEMENTE AFFUMICATA
Metà - Sottovuoto



Cod. 70316
Peso ca. 1,5 Kg.
PZ./CT. 10-12
Unità di vendita €/Kg.

Shel Life produzione
120 gg.
Pallettizzazione
Strati da 6 CT x 10-12 Pz.

PANCETTA COPPATA

Stagionatura: 40/50 gg.
Ø 13 - Metà sottovuoto



Cod. 72044
Peso ca. 2,5 Kg.
PZ./CT. 4
Unità di vendita €/Kg.

Shel Life produzione
100 gg.
Pallettizzazione
--

PANCETTA MAGRETTA

Stagionatura: 40/50 gg.
Ø 9 cm. - Metà sottovuoto.



Cod. 72043
Peso ca. 1,8 Kg.
PZ./CT. 8
Unità di vendita €/Kg.

Shel Life produzione
100 gg.
Pallettizzazione
--

PANCETTA ARROTOLATA SCOTENNATA

Stagionatura: 40/50 gg.
Ø 9 cm. - Metà sottovuoto.



Cod. 70319
Peso ca. 1,9 Kg.
PZ./CT. 8
Unità di vendita €/Kg.

Shel Life produzione
100 gg.
Pallettizzazione
Strati da 7 CT x 8 Pz.



ALTRE CARNI LAVORATE

GUANCIALE al sale e pepe nero in polvere

Stagionatura: 30 gg.
Intera al naturale



Cod. 70608

Peso ca. 1,5 Kg.

PZ./CT. 4-6

Unità di vendita €/Kg.

Shel Life produzione
Indeterminata

Pallettizzazione

--

FILETTO DI SUINO STAGIONATO

Stagionatura: 90 gg.
Metà sottovuoto



Cod. 72028

Peso ca. 1,5 Kg.

PZ./CT. 6

Unità di vendita €/Kg.

Shel Life produzione
90 gg.

Pallettizzazione

--

COPPIETTE ROMANE DI SUINO

Essiccato con aromi e peperoncino
Sottovuoto



Cod. 70637

Peso ca. 0,500 Kg.

PZ./CT. 4

Unità di vendita €/Kg.

Shel Life produzione
100 gg.

Pallettizzazione

--

PORCHETTA DI ARICCIA IGP

Tronchetto metà sottovuoto
Per taglio al coltello



Cod. 70088

Peso ca. 5 Kg.

PZ./CT. 1

Unità di vendita €/Kg.

Shel Life produzione
60 gg.

Pallettizzazione

Strati da 10 CT x 1 Pz.

PORCHETTA DOPPIO FILONE

Metà Sottovuoto
Per affettatrice



Cod. 70283

Peso ca. 4,5 Kg.

PZ./CT. 2

Unità di vendita €/Kg.

Shel Life produzione
60 gg.

Pallettizzazione

Strati da 6 CT x 2 Pz.

PROSCIUTTELLA

Spianata di mortadella con parti
di prosciutto e pistacchio
Metà sottovuoto



Cod. 09701

Peso ca. 4,5 Kg.

PZ./CT. 2

Unità di vendita €/Kg.

Shel Life produzione
60 gg.

Pallettizzazione

--



ALTRE CARNI LAVORATE

PETTO DI TACCHINO ARROSTO

Intero sottovuoto



Cod. 06816

Peso ca. 3 Kg.

PZ./CT. 4

Unità di vendita €/Kg.

Shel Life produzione
45 gg.

Pallettizzazione
Strati da 8 CT x 4 Pz.

TACCHINO IN PORCHETTA ARTIGIANALE

Metà sottovuoto



Cod. 92956

Peso ca. 3 Kg.

PZ./CT. 6

Unità di vendita €/Kg.

Shel Life produzione
60 gg.

Pallettizzazione
--

COPPA DI TESTA DOLCE

Metà sottovuoto

SOLO INVERNO



Cod. 71001

Peso ca. 3,5 Kg.

PZ./CT. 2

Unità di vendita €/Kg.

Shel Life produzione
20 gg.

Pallettizzazione
--

COPPA DI TESTA PICCANTE

Metà sottovuoto

SOLO INVERNO



Cod. 71002

Peso ca. 3,5 Kg.

PZ./CT. 2

Unità di vendita €/Kg.

Shel Life produzione
20 gg.

Pallettizzazione
--

GALANTINA ABRUZZESE ARTIGIANALE

POLLO E TACCHINO

Metà sottovuoto



Cod. 92956

Peso ca. 1,750 Kg.

PZ./CT. 12

Unità di vendita €/Kg.

Shel Life produzione
45 gg.

Pallettizzazione
Strati da 5 CT x 12 Pz.



AFFETTATI



LINEA SMALL

In vaschetta ATM

Unità di vendita **€/PEZZO**
PZ./CT. 15

ARROSTO DI TACCHINO

Cod. 59061 | Peso 50 g. | PZ./CT. 15

SPIANATA PICCANTE

Cod. 59062 | Peso 60 g. | PZ./CT. 15

SPECK

Cod. 59063 | Peso 50 g. | PZ./CT. 15

COPPA

Cod. 59064 | Peso 50 g. | PZ./CT. 15

SALAME MILANO

Cod. 59065 | Peso 60 g. | PZ./CT. 15

SALAME UNGHERESE

Cod. 59066 | Peso 60 g. | PZ./CT. 15

PROSCIUTTO COTTO

Cod. 59067 | Peso 60 g. | PZ./CT. 15

MORTADELLA

Cod. 59068 | Peso 70 g. | PZ./CT. 15

SPIANATA ROMANA

Cod. 59069 | Peso 70 g. | PZ./CT. 15

PROSCIUTTO CRUDO

Cod. 59070 | Peso 50 g. | PZ./CT. 15

PANCETTA MAGRETTA

Cod. 59071 | Peso 60 g. | PZ./CT. 15

SALAME NAPOLI

Cod. 59072 | Peso 60 g. | PZ./CT. 15

BRESAOLA

Cod. 59073 | Peso 70 g. | PZ./CT. 15

PASTA FILATA

Cod. 10021 | Peso 70 g. | PZ./CT. 15

PROVOLONE

Cod. 10022 | Peso 70 g. | PZ./CT. 15

SCAMORZA

Cod. 10025 | Peso 70 g. | PZ./CT. 15



AFFETTATI

freschefette GRAN GUSTO

100% PRODOTTO ITALIANO



LINEA MEDIUM

In vaschetta ATM

Unità di vendita €/PEZZO
PZ./CT. 15



MORTADELLA

Cod. 10051 | Peso 100 g. | PZ./CT. 15

PROSCIUTTO CRUDO

Cod. 10052 | Peso 80 g. | PZ./CT. 15

PROSCIUTTO COTTO

Cod. 10053 | Peso 90 g. | PZ./CT. 15

COPPA

Cod. 10055 | Peso 80 g. | PZ./CT. 15

BRESAOLA

Cod. 10056 | Peso 80 g. | PZ./CT. 15

SPECK

Cod. 10057 | Peso 80 g. | PZ./CT. 15

UNGHERESE

Cod. 10054 | Peso 100 g. | PZ./CT. 15

DADINI DI PANCETTA

DOLCE

Cod. 59051 | Peso 50 g. x2 | PZ./CT. 14

AFFUMICATA

Cod. 59052 | Peso 50 g. x2 | PZ./CT. 14



FORMAGGI FRESCI

MOZZARELLA FIORDILATTE

100% LATTE CRUDO ITALIANO
Julienne Vaschetta



Cod. 60173

Peso ca. 3 Kg.

PZ./CT. 4

Unità di vendita €/Kg.

Shel Life produzione

21 gg.

Pallettizzazione

Strati da 10 pz. - Plt 160 pz.

MOZZARELLA FIORDILATTE

100% LATTE CRUDO ITALIANO
Cubettata Vaschetta



Cod. 60174

Peso ca. 3 Kg.

PZ./CT. 4

Unità di vendita €/Kg.

Shel Life produzione

21 gg.

Pallettizzazione

Strati da 10 pz. - Plt 160 pz.

RICOTTA FRESCA ALTA QUALITA'

100% LATTE DI MUCCA ITALIANO DEL MOLISE
Vaschetta formato piccolo



Cod. 19310

Peso ca. 0,250 Kg.

PZ./CT. 12

Unità di vendita €/Pz.

Shel Life produzione

70 gg.

Pallettizzazione

Strati da 10 pz. da 12 pz.

RICOTTA FRESCA ALTA QUALITA'

100% LATTE DI MUCCA ITALIANO DEL MOLISE
Vaschetta formato medio



Cod. 19311

Peso ca. 0,500 Kg.

PZ./CT. 6

Unità di vendita €/Pz.

Shel Life produzione

70 gg.

Pallettizzazione

Strati da 10 pz. da 6 pz.

RICOTTA FRESCA ALTA QUALITA'

100% LATTE DI MUCCA ITALIANO DEL MOLISE
Vaschetta formato grande



Cod. 19313

Peso ca. 1,5 Kg.

PZ./CT. 4

Unità di vendita €/Pz.

Shel Life produzione

70 gg.

Pallettizzazione

--

RICOTTA FRESCA ALTA QUALITA'

100% LATTE DI MUCCA ITALIANO DEL MOLISE
Vaschetta formato medio



SU RICHIESTA

Cod. 19330

Peso ca. 1,8 Kg.

PZ./CT. 4

Unità di vendita €/Pz.

Shel Life produzione

70 gg.

Pallettizzazione

Strati da 10 pz. da 5 pz.



FORMAGGI FRESCI

RICOTTA STAGIONATA

FORMA SFERA - Sottovuoto



Cod. **60155**
 Peso ca. **2 Kg.**
 PZ./CT. **4**
 Unità di vendita **€/Kg.**

Shel Life produzione
90 gg.
 Pallettizzazione
 --

RICOTTA SALATA

FORMA CONO - Sottovuoto



Cod. **00563**
 Peso ca. **2 Kg.**
 PZ./CT. **4**
 Unità di vendita **€/Kg.**

Shel Life produzione
90 gg.
 Pallettizzazione
 --

MOZZARELLA FIORDILATTE

100% LATTE CRUDO ITALIANO
 Tonda imbustata singolarmente



Cod. **19321**
 Peso ca. **0,125 g.**
 PZ./CT. **24**
 Unità di vendita **€/Pz.**

Shel Life produzione
31 gg.
 Pallettizzazione
 --

MASCARPONE

Grassi 35/100 gr. prodotto
 Vaschetta formato medio



Cod. **19321**
 Peso ca. **0,500 g.**
 PZ./CT. **6**
 Unità di vendita **€/Pz.**

Shel Life produzione
35 gg.
 Pallettizzazione
Strati da 10 CT. x 6 pz.

MASCARPONE LATTE ALTO ADIGE

Grassi 42/100 gr. prodotto
 Vaschetta formato piccolo



Cod. **38550**
 Peso ca. **0,250 g.**
 PZ./CT. **6**
 Unità di vendita **€/Pz.**

Shel Life produzione
30 gg.
 Pallettizzazione
Strati da 9 CT. x 6 pz.

MASCARPONE LATTE ALTO ADIGE

Grassi 42/100 gr. prodotto
 Vaschetta formato medio



Cod. **38551**
 Peso ca. **0,500 g.**
 PZ./CT. **6**
 Unità di vendita **€/Pz.**

Shel Life produzione
30 gg.
 Pallettizzazione
Strati da 9 CT. x 6 pz.



FORMAGGI FRESCI

GORGONZOLA DOLCE DOP CREMIFICATO

Metà forma - Al cucchiaio
In carta gofrata

SU RICHIESTA



Cod. **60304**
Peso ca. **6 Kg.**
PZ./CT. **1**
Unità di vendita **€/Kg.**

Shel Life produzione
21 gg.
Pallettizzazione
--

GORGONZOLA DOLCE DOP CREMIFICATO

Metà forma - In carta gofrata

SU RICHIESTA



Cod. **60302**
Peso ca. **6 Kg.**
PZ./CT. **1**
Unità di vendita **€/Kg.**

Shel Life produzione
48-45 gg.
Pallettizzazione
--

GORGONZOLA PICCANTE DOP

Stagionatura: 80 gg.
Metà forma - In carta gofrata

SU RICHIESTA



Cod. **60306**
Peso ca. **6 Kg.**
PZ./CT. **1**
Unità di vendita **€/Kg.**

Shel Life produzione
55-50 gg.
Pallettizzazione
--

GORGONZOLA PICCANTE DOP

Stagionatura: 80 gg.
Ottavo - In carta gofrata

SU RICHIESTA



Cod. **60307**
Peso ca. **1,5 Kg.**
PZ./CT. **4**
Unità di vendita **€/Kg.**

Shel Life produzione
48-45 gg.
Pallettizzazione
--

GORGONZOLA DOLCE DOP CREMIFICATO

Ottavo
In vaschetta termosigillata

Cod. **60303**
Peso ca. **1,5 Kg.**
PZ./CT. **4**
Unità di vendita **€/Kg.**



Shel Life produzione
48-45 gg.
Pallettizzazione
Strati da 6 CT x 4 Pz.

GORGONZOLA DOLCE DOP

In vaschetta formato Retail

Cod. **80045**
Peso ca. **0,200 Kg.**
PZ./CT. **8**
Unità di vendita **€/Pz.**



Shel Life produzione
45 gg.
Pallettizzazione
--



FORMAGGI PECORINI

PECORINO SARDO DOLCE "PERLA DI SARDEGNA"



Stagionatura: 30 gg.
Forma al naturale



Cod. **60194**
Peso ca. **1,3 Kg.**
PZ./CT. **4**
Unità di vendita **€/Kg.**

Shel Life produzione
Indefinita
Pallettizzazione
Strati da 6 CT x 4 Pz.

PECORINO SARDO DOLCE "PERLA DI SARDEGNA"



AL PEPERONCINO
Stagionatura: 30 gg.
Forma sottovuoto



Cod. **60195**
Peso ca. **1,3 Kg.**
PZ./CT. **4**
Unità di vendita **€/Kg.**

Shel Life produzione
Indefinita
Pallettizzazione
Strati da 6 CT x 4 Pz.

PECORINO SARDO MATURO DOP "CORALLO"

Stagionatura: 120 gg.
Scodellato



Cod. **60196**
Peso ca. **2,5 Kg.**
PZ./CT. **4**
Unità di vendita **€/Kg.**

Shel Life produzione
Indefinita
Pallettizzazione
--

PECORINO SARDO MATURO "PREZIOSO DI SARDEGNA"

Stagionatura: 120 gg.



Cod. **60197**
Peso ca. **3 Kg.**
PZ./CT. **4**
Unità di vendita **€/Kg.**

Shel Life produzione
Indefinita
Pallettizzazione
--

PECORINO TOSCANO DOLCE "MAREMMA"

Cappato paglierino
Stagionatura: 30 gg.
Forma al naturale



Cod. **60033**
Peso ca. **2 Kg.**
PZ./CT. **4**
Unità di vendita **€/Kg.**

Shel Life produzione
Indefinita

PECORINO DOLCE "ABRUZZESE"

Cappato nero
Stagionatura: 30 gg.
Forma al naturale



Cod. **60131**
Peso ca. **1,5 Kg.**
PZ./CT. **6**
Unità di vendita **€/Kg.**

Shel Life produzione
Indefinita

PECORINO DOLCE "PUGLIESE"

Cappato oro
Stagionatura: 30 gg.
Forma al naturale



Cod. **60188**
Peso ca. **1,5 Kg.**
PZ./CT. **6**
Unità di vendita **€/Kg.**

Shel Life produzione
Indefinita



FORMAGGI PECORINI

PECORINO SARDO DOLCE "BRIGANTE"

Al pepe nero in grani
Stagionatura: 20-25 gg.
Forma sottovuoto

SU RICHIESTA



Cod. 60102
Peso ca. 1,3 Kg.
PZ./CT. 4
Unità di vendita €/Kg.

Shel Life produzione
80 gg.
Pallettizzazione
Strati da 6 CT x 4 Pz.

PECORINO SARDO DOLCE "BRIGANTE"

Al tartufo nero
Stagionatura: 20-25 gg.
Forma sottovuoto

SU RICHIESTA



Cod. 60117
Peso ca. 1,3 Kg.
PZ./CT. 4
Unità di vendita €/Kg.

Shel Life produzione
80 gg.
Pallettizzazione
Strati da 6 CT x 4 Pz.

PECORINO SARDO DOLCE "BRIGANTE"

Al rosmarino
Stagionatura: 20-25 gg.
Forma sottovuoto

SU RICHIESTA



Cod. 60117
Peso ca. 1,3 Kg.
PZ./CT. 4
Unità di vendita €/Kg.

Shel Life produzione
80 gg.
Pallettizzazione
Strati da 6 CT x 4 Pz.

PECORINO SARDO DOLCE "BRIGANTE"

Allo zafferano e pepe nero
Stagionatura: 20-25 gg.
Forma sottovuoto

SU RICHIESTA



Cod. 60114
Peso ca. 1,3 Kg.
PZ./CT. 4
Unità di vendita €/Kg.

Shel Life produzione
80 gg.
Pallettizzazione
Strati da 6 CT x 4 Pz.

PECORINO ROMANO

BUCCIA BIANCA - Sottovuoto



SU RICHIESTA

FORMA INTERA

Cod. 60029
Peso ca. 20 Kg.
PZ./CT. 1
Unità di vendita €/Kg.
Shel Life produzione Indefinita
Pallettizzazione Strati da 6 CT x 1 Pz.

Cod. 60122
Peso ca. 5 Kg.
PZ./CT. 4
Unità di vendita €/Kg.
Shel Life produzione Indefinita
Pallettizzazione Strati da 6 CT x 4 Pz.

QUARTO

Cod. 60127
Peso ca. 2,6 Kg.
PZ./CT. 8
Unità di vendita €/Kg.
Shel Life produzione 140 gg.
Pallettizzazione Strati da 6 CT x 8 Pz.

OTTAVO

Cod. 60126
Peso ca. 1,3 Kg.
PZ./CT. 16
Unità di vendita €/Kg.
Shel Life produzione 140 gg.
Pallettizzazione Strati da 6 CT x 16 Pz.

SEDICESIMO

PECORINO ROMANO

BUCCIA BIANCA
Punta 300/500 gr. - Sottovuoto



Cod. 60121
Peso ca. 0,500 g.
PZ./CT. 32
Unità di vendita €/Kg.

Shel Life produzione
140 gg.
Pallettizzazione
Strati da 6 CT x 40 Pz.



FORMAGGI PECORINI

PECORINO SARDO MATURO "REGNO DI SARDEGNA"

Stagionatura: 120 gg.
Cappatura paglierina



Cod. **60106**
Peso ca. **4 Kg.**
PZ./CT. **4**
Unità di vendita **€/Kg.**

Shel Life produzione
Indefinita

Pallettizzazione

--

PECORINO TOSCANO MATURO DOP "NERO DELL' AMIATA"

Stagionatura: 90 gg.
Cappatura nera
Forma al naturale



Cod. **60078**
Peso ca. **2,7 Kg.**
PZ./CT. **2**
Unità di vendita **€/Kg.**

Shel Life produzione
Indefinita

Pallettizzazione

--

PECORINO SARDO MATURO "FIORE DEL PASTORE"

Stagionatura: 20-25 gg.
Cappatura nera



Cod. **60105**
Peso ca. **3,5 Kg.**
PZ./CT. **4**
Unità di vendita **€/Kg.**

Shel Life produzione
Indefinita

Pallettizzazione

--

PECORINO SARDO MATURO "SMERALDO DI SARDEGNA"

Stagionatura: 120 gg.



Cod. **60101**
Peso ca. **3,5 Kg.**
PZ./CT. **4**
Unità di vendita **€/Kg.**

Shel Life produzione
Indefinita

Pallettizzazione

--

PECORINO MOLITERNO DI SARDEGNA CENTRAL

Stagionatura: 120-150 gg.
Forma Intera



Cod. **60200**
Peso ca. **5 Kg.**
PZ./CT. **4**
Unità di vendita **€/Kg.**

Shel Life produzione
Indefinita

Pallettizzazione

--

PECORINO MOLITERNO DI SARDEGNA CENTRAL

Al Tartufo

Stagionatura: 120-150 gg.
Forma Intera - Sottovuoto



Cod. **60098**
Peso ca. **5 Kg.**
PZ./CT. **2**
Unità di vendita **€/Kg.**

Shel Life produzione
180 gg.

Pallettizzazione

--



FORMAGGI PECORINI

PECORINO ROMAGNOLO MATURO "SCOPAROLO"

Stagionatura: 90 gg.
Forma intera al naturale



Cod. 60204

Peso ca. 2,1 Kg.

PZ./CT. 2

Unità di vendita €/Kg.

Shel Life produzione
Indefinita

Pallettizzazione

--

PECORINO DI AMATRICE MATURO "CAMPAGNOLO"

Stagionatura: 150 gg.
Forma intera al naturale



Cod. 59600

Peso ca. 4 Kg.

PZ./CT. 1

Unità di vendita €/Kg.

Shel Life produzione
Indefinita

Pallettizzazione

--

PECORINO DI AMATRICE MATURO "IL SALVATICO"

Stagionatura: 120 gg.
Forma intera al naturale



Cod. 59601

Peso ca. 3 Kg.

PZ./CT. 1

Unità di vendita €/Kg.

Shel Life produzione
Indefinita

Pallettizzazione

--

PECORINO DI AMATRICE MATURO "VECCHIO STAMPO"

Stagionatura: 240 gg.
Forma intera al naturale



Cod. 59603

Peso ca. 4 Kg.

PZ./CT. 1

Unità di vendita €/Kg.

Shel Life produzione
Indefinita

Pallettizzazione

--

PECORINO DI AMATRICE MATURO "GRAN RISERVA IN GROTTA"

Stagionatura: 180 gg.
Forma intera al naturale



Cod. 59604

Peso ca. 3 Kg.

PZ./CT. 1

Unità di vendita €/Kg.

Shel Life produzione
Indefinita

Pallettizzazione

--



FORMAGGI DURI

PARMIGIANO REGGIANO DOP

Forma intera al naturale

30
MESI



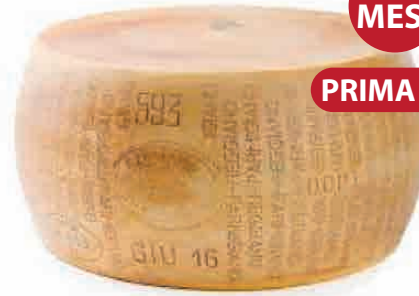
Cod. **00580**
Peso ca. **38 Kg.**
PZ./CT. **1**
Unità di vendita **€/Kg.**

Shel Life produzione
Indefinita
Pallettizzazione
Strati da 5 Pz. - Plt 20 Pz.

PARMIGIANO REGGIANO DOP

Forma intera al naturale

24
MESI



PRIMA SCELTA

Cod. **00509**
Peso ca. **38 Kg.**
PZ./CT. **1**
Unità di vendita **€/Kg.**

Shel Life produzione
Indefinita
Pallettizzazione
Strati da 5 Pz. - Plt 20 Pz.

PARMIGIANO REGGIANO DOP

Ottavo - Sottovuoto

16
MESI



Cod. **39833**
Peso ca. **4,5 Kg.**
PZ./CT. **8**
Unità di vendita **€/Kg.**

Shel Life produzione
180 gg.
Pallettizzazione
Strati da 6 CT. x 4 Pz.

PARMIGIANO REGGIANO DOP

Forma punta
Sottovuoto

30
MESI



Cod. **39806**
Peso ca. **0,250 Kg.**
PZ./CT. **20**
Unità di vendita **€/Pz.**

Shel Life produzione
180 gg.
Pallettizzazione
--

PARMIGIANO REGGIANO DOP

Forma punta
Sottovuoto

22
MESI



Cod. **39087**
Peso ca. **0,250 Kg.**
PZ./CT. **20**
Unità di vendita **€/Pz.**

Shel Life produzione
180 gg.
Pallettizzazione
Strati da 18 CT. x 20 Pz.



FORMAGGI DURI

GRANA PADANO DOP - RISERVA

Forma intera al naturale

20
MESI



Cod. 10420
Peso ca. 35 Kg.
PZ./CT. 1
Unità di vendita €/Kg.

Shel Life produzione
Indefinita
Pallettizzazione
Strati da 5 Pz. - Plt 20 Pz.

GRANA PADANO DOP - RISERVA

Forma intera al naturale

16
MESI



Cod. 00504
Peso ca. 35 Kg.
PZ./CT. 1
Unità di vendita €/Kg.

Shel Life produzione
Indefinita
Pallettizzazione
Strati da 5 Pz. - Plt 20 Pz.

GRANA PADANO DOP - RISERVA

Forma intera al naturale

12
MESI



Cod. 00500
Peso ca. 35 Kg.
PZ./CT. 1
Unità di vendita €/Kg.

Shel Life produzione
Indefinita
Pallettizzazione
Strati da 5 Pz. - Plt 20 Pz.

GRAN BIRAGHI

Forma intera al naturale

12
MESI



Cod. 00697
Peso ca. 32 Kg.
PZ./CT. 1
Unità di vendita €/Kg.

Shel Life produzione
Indefinita
Pallettizzazione
Strati da 5 Pz. - Plt 30 Pz.

GRAN BIRAGHI

Ottavo Sottovuoto

12
MESI



Cod. 60022
Peso ca. 4,5 Kg.
PZ./CT. 8
Unità di vendita €/Kg.

Shel Life produzione
180 gg.
Pallettizzazione
Strati da 6 Ct. x 4 Pz.

FORMAGGIO DURO ITALIANO

GRAN CASTELLI
Ottavo Sottovuoto

15-18
MESI



Cod. 60035
Peso ca. 4,5 Kg.
PZ./CT. 2
Unità di vendita €/Kg.

Shel Life produzione
180 gg.
Pallettizzazione
Strati da 6 Ct. x 4 Pz.



FORMAGGI DURI

FORMAGGIO DURO ITALIANO

CONSORZIO GRANA
Ottavo Sottovuoto

10-14
MESI



Cod. 00678
Peso ca. 4,5 Kg.
PZ./CT. 4
Unità di vendita €/Kg.

Shel Life produzione
180 gg.
Pallettizzazione
Strati da 6 Ct. x 4 Pz.

GRANA "RETINATO" SCELTO

Forma Ottavo
Sottovuoto

12-16
MESI



Cod. 00520
Peso ca. 4,5 Kg.
PZ./CT. 4
Unità di vendita €/Pz.

Shel Life produzione
180 gg.
Pallettizzazione
Strati da 6 Ct. x 4 Pz.

FORMAGGIO DURO ITALIANO

GRAN CASTELLI
Ottavo Sottovuoto

15-18
MESI



Cod. 60035
Peso ca. 4,5 Kg.
PZ./CT. 2
Unità di vendita €/Kg.

Shel Life produzione
180 gg.
Pallettizzazione
Strati da 6 Ct. x 4 Pz.

GRAN BIRAGHI

Ottavo Sottovuoto

12
MESI



Cod. 60022
Peso ca. 4,5 Kg.
PZ./CT. 8
Unità di vendita €/Kg.

Shel Life produzione
180 gg.
Pallettizzazione
Strati da 6 Ct. x 4 Pz.

FORMAGGIO DURO ITALIANO

CONSORZIO GRANA
Ottavo Sottovuoto

10-14
MESI



Cod. 00678
Peso ca. 4,5 Kg.
PZ./CT. 4
Unità di vendita €/Kg.

Shel Life produzione
180 gg.
Pallettizzazione
Strati da 6 Ct. x 4 Pz.

GRANA PADANO DOP

Punta Sottovuoto

12
MESI



Cod. 00697
Peso ca. 0,250 Kg.
PZ./CT. 20
Unità di vendita €/Pz.

Shel Life produzione
180 gg.
Pallettizzazione
Strati da 18 Ct. x 20 Pz.



GRATTUGIATI

PARMIGIANO REGGIANO DOP

Grattugiato in busta - Formato retail



Cod. **39817**
Peso ca. **0,060 Kg.**
PZ./CT. **20**
Unità di vendita €/Pz.

Shel Life produzione
90 gg.
Pallettizzazione
--

GRANA PADANO DOP

Grattugiato in busta
Formato Ho.Re.Ca.



**12
MESI**

Cod. **60034**
Peso ca. **1 Kg.**
PZ./CT. **10**
Unità di vendita €/Pz.

Shel Life produzione
40 gg.
Pallettizzazione
--

GRANA PADANO DOP

Grattugiato in busta - Formato retail



**12
MESI**

Cod. **00695**
Peso ca. **0,100 Kg.**
PZ./CT. **20**
Unità di vendita €/Pz.

Shel Life produzione
90 gg.
Pallettizzazione
Strati da 6 Ct. x 4 Pz.

GRAN BIRAGHI GRATTUGIATO FRESCO

In busta formato Ho.Re.Ca.



Cod. **60024**
Peso ca. **0,500 Kg.**
PZ./CT. **20**
Unità di vendita €/Pz.

Shel Life produzione
90 gg.
Pallettizzazione
--

GRAN BIRAGHI GRATTUGIATO FRESCO

In busta formato Retail



Cod. **60015**
Peso ca. **0,100 Kg.**
PZ./CT. **30**
Unità di vendita €/Kg.

Shel Life produzione
90 gg.
Pallettizzazione
--

MIX GRATTUGIATO GRAN PRIMO

In busta formato Retail



Cod. **00696**
Peso ca. **0,100 Kg.**
PZ./CT. **20**
Unità di vendita €/Pz.

Shel Life produzione
90 gg.
Pallettizzazione
--



GRATTUGIATI

PECORINO ROMANO DOP

Grattugiato in busta
Formato Ho.Re.Ca.



Cod. **59570**
Peso ca. **1 Kg.**
PZ./CT. **12**
Unità di vendita **€/Pz.**

Shel Life produzione
90 gg.
Pallettizzazione
--

MIX GRATTUGIATO GRAN PRIMO

In busta formato Ho.Re.Ca.



Cod. **00698**
Peso ca. **1 Kg.**
PZ./CT. **8**
Unità di vendita **€/Pz.**

Shel Life produzione
45 gg.
Pallettizzazione
--

GRATTUGIATO GRAN MIX

In busta - Formato HO.RE.CA.



Cod. **39851**
Peso ca. **1 Kg.**
PZ./CT. **10**
Unità di vendita **€/Pz.**

Shel Life produzione
80 gg.
Pallettizzazione
Strati da 8 Ct. x 10 Pz.
Plt 40 CT.



PROVOLONE

PROVOLONE VALPADANA DOP

PICCANTE - Forma sigaro con corde



Cod. **60206**
 Peso ca. **30 Kg.**
 PZ./CT. **1**
 Unità di vendita **€/Kg.**

Shel Life produzione
180 gg.
 Pallettizzazione
 --

PROVOLONE VALPADANA DOP

PICCANTE - Forma Mandarone con corde



Cod. **60207**
 Peso ca. **20 Kg.**
 PZ./CT. **1**
 Unità di vendita **€/Kg.**

Shel Life produzione
180 gg.
 Pallettizzazione
 --

PROVOLONE VALPADANA DOP

DOLCE - Forma sigaro piccolo con corde



Cod. **60210**
 Peso ca. **5 Kg.**
 PZ./CT. **1**
 Unità di vendita **€/Kg.**

Shel Life produzione
180 gg.
 Pallettizzazione
 --

PROVOLONE VALPADANA DOP

PICCANTE - Forma sigaro piccolo con corde



Cod. **60211**
 Peso ca. **5 Kg.**
 PZ./CT. **1**
 Unità di vendita **€/Kg.**

Shel Life produzione
180 gg.
 Pallettizzazione
Strati da 12 CT. x 1 pz.
Plt 120 pz.

PROVOLONE VALPADANA DOP

PICCANTE - Forma trancio sottovuoto



Cod. **60209**
 Peso ca. **5 Kg.**
 PZ./CT. **2**
 Unità di vendita **€/Kg.**

Shel Life produzione
180 gg.
 Pallettizzazione
Strati da 12 CT. x 1 pz.
Plt 120 pz.



PROVOLONE

PROVOLONE CLASSICO SILURO

PICCANTE - Forma Intera



Cod. 00554
Peso ca. 50 Kg.
PZ./CT. 1
Unità di vendita €/Kg.

Shel Life produzione
Indefinita
Pallettizzazione
--

PROVOLONE VALPADANA DOP

PICCANTE - Forma Mandarone con corde



Cod. 00564
Peso ca. 20 Kg.
PZ./CT. 1
Unità di vendita €/Kg.

Shel Life produzione
Indefinita
Pallettizzazione
--

PROVOLONE CLASSICO

PICCANTE - Spicchio Sottovuoto



Cod. 00551
Peso ca. 6 Kg.
PZ./CT. 4
Unità di vendita €/Kg.

Shel Life produzione
Indefinita
Pallettizzazione
Strati da 6 CT. x 4 pz.

CAMPANELLE

Auricchio Giovane



Cod. 00568
Peso ca. 0,600 Kg.
PZ./CT. 8
Unità di vendita €/Kg.

Shel Life produzione
Indefinita
Pallettizzazione
--

SU RICHIESTA

PROVOLONE DOLCE

Porzione formato retail



Cod. 00552
Peso ca. 0,200 Kg.
PZ./CT. 24
Unità di vendita €/Pz.

Shel Life produzione
Indefinita
Pallettizzazione
--

PROVOLONE PICCANTE

Porzione formato retail



Cod. 00553
Peso ca. 0,200 Kg.
PZ./CT. 24
Unità di vendita €/Pz.

Shel Life produzione
Indefinita
Pallettizzazione
--



PROVOLONE

FIASCHETTINI

Auricchio Giovane



SU RICHIESTA

Cod. 00571
Peso ca. 2,2 Kg.
PZ./CT. 6
Unità di vendita €/Kg.

Shel Life produzione
Indefinita
Pallettizzazione
--

MINI FIASCHETTINI

Auricchio Giovane



SU RICHIESTA

Cod. 00570
Peso ca. 0,800 Kg.
PZ./CT. 8
Unità di vendita €/Kg.

Shel Life produzione
Indefinita
Pallettizzazione
--

PROVOLETTE TONDE

Auricchio Giovane



SU RICHIESTA

Cod. 00566
Peso ca. 1,3 Kg.
PZ./CT. 6
Unità di vendita €/Kg.

Shel Life produzione
Indefinita
Pallettizzazione
--

MINIPROVOLETTE TONDE

Auricchio Giovane



SU RICHIESTA

Cod. 00567
Peso ca. 0,800 Kg.
PZ./CT. 6
Unità di vendita €/Kg.

Shel Life produzione
Indefinita
Pallettizzazione
--

SALAMINO

Auricchio Giovane



SU RICHIESTA

Cod. 00569
Peso ca. 0,800 Kg.
PZ./CT. 6
Unità di vendita €/Kg.

Shel Life produzione
Indefinita
Pallettizzazione
--

SALAMINO

Auricchio Giovane



SU RICHIESTA



Cod. 00565
Peso ca. 1,3 Kg.
PZ./CT. 6
Unità di vendita €/Kg.

Shel Life produzione
Indefinita
Pallettizzazione
--



ALTRI FORMAGGI

FILONE CILINDRO SCAMORZA AFFUMICATA

Fetta tonda - Intero Sottovuoto



Cod. **19204**
 Peso ca. **2 Kg.**
 PZ./CT. **4**
 Unità di vendita **€/Kg.**

Shel Life produzione
50 gg.
 Pallettizzazione
 --

FILONE CILINDRO PASTA FILATA DOLCE

Fetta tonda - Intero Sottovuoto



Cod. **19201**
 Peso ca. **2 Kg.**
 PZ./CT. **4**
 Unità di vendita **€/Kg.**

Shel Life produzione
50 gg.
 Pallettizzazione
 --

FILONE CILINDRO PROVOLA AFFUMICATA

Fetta tonda - Intero Sottovuoto



Cod. **60000**
 Peso ca. **1 Kg.**
 PZ./CT. **4**
 Unità di vendita **€/Kg.**

Shel Life produzione
25 gg.
 Pallettizzazione
 --

FORMAGGIO GRAN MISTO "TRELATTI" OVINO - VACCINO - CAPRINO

Stagionatura: 60 gg.
 Forma intera al naturale



Cod. **59605**
 Peso ca. **4 Kg.**
 PZ./CT. **4**
 Unità di vendita **€/Kg.**

Shel Life produzione
100 gg.
 Pallettizzazione
 --

TALEGGIO DOP

Forma quadrata - Metà sottovuoto



Cod. **60300**
 Peso ca. **1,1 Kg.**
 PZ./CT. **4**
 Unità di vendita **€/Kg.**

Shel Life produzione
35 gg.
 Pallettizzazione
 --



ALTRI FORMAGGI

CACIOTTA "LA CONTADINA"

Formaggio latte vaccino - Scodellata
Forma intera al naturale - Media



Cod. **60153**
Peso ca. **1,5 Kg.**
PZ./CT. **8**
Unità di vendita **€/Kg.**

Shel Life produzione
180 gg.
Pallettizzazione
--

CACIOTTA "LA CONTADINA"

Formaggio latte vaccino - Scodellata
Forma intera al naturale - Piccola



Cod. **60189**
Peso ca. **0,600 Kg.**
PZ./CT. **8**
Unità di vendita **€/Kg.**

Shel Life produzione
180 gg.
Pallettizzazione
--

CACIOTTA "LA CONTADINA"

Formaggio latte vaccino - Fuscillata
Forma intera al naturale - Media



Cod. **60149**
Peso ca. **1,5 Kg.**
PZ./CT. **8**
Unità di vendita **€/Kg.**

Shel Life produzione
180 gg.
Pallettizzazione
--

ASIAGO DOP

Stagionatura: min. 20 gg.
Forma intera al naturale
In scatola singola



Cod. **60066**
Peso ca. **14 Kg.**
PZ./CT. **1**
Unità di vendita **€/Kg.**

Shel Life produzione
Indefinita
Pallettizzazione
Strati da 4 CT. x 1 pz.

ASIAGO DOP

Stagionatura: min. 20 gg.
Forma quarti sottovuoto



Cod. **60054**
Peso ca. **3,5 Kg.**
PZ./CT. **4**
Unità di vendita **€/Kg.**

Shel Life produzione
60 gg.
Pallettizzazione
--

ASIAGO DOP

Stagionatura: min. 20 gg.
Formato retail spicchio



Cod. **80004**
Peso ca. **0,250 Kg.**
PZ./CT. **12**
Unità di vendita **€/Pz.**

Shel Life produzione
90 gg.
Pallettizzazione
--



ALTRI FORMAGGI

FORMAGGIO "DOLOMITENKONIG"

Latte dell'Alto Adige
Lattosio <0,1% a



Cod. **01531**
Peso ca. **10 Kg.**
PZ./CT. **1**
Unità di vendita **€/Kg.**

Shel Life produzione
90 gg.
Pallettizzazione
--

FORMAGGIO "STELVIO DOP"

Latte dell'Alto Adige - Forma intera



Cod. **01530**
Peso ca. **8,5 Kg.**
PZ./CT. **1**
Unità di vendita **€/Kg.**

Shel Life produzione
90 gg.
Pallettizzazione
--

FORMAGGIO "ORTLER"

Latte dell'Alto Adige
Lattosio <0,1% - Forma intera



Cod. **01528**
Peso ca. **2,3 Kg.**
PZ./CT. **4**
Unità di vendita **€/Kg.**

Shel Life produzione
90 gg.
Pallettizzazione
--

FORMAGGIO "BELA BADIA"

Latte dell'Alto Adige - Forma intera



Cod. **01526**
Peso ca. **2 Kg.**
PZ./CT. **4**
Unità di vendita **€/Kg.**

Shel Life produzione
90 gg.
Pallettizzazione
--

FONTAL "ALPINELLA"

Stagionatura: 40 gg.
Formato quarti sottovuoto



Cod. **60153**
Peso ca. **2,5 / 3 Kg.**
PZ./CT. **4**
Unità di vendita **€/Kg.**

Shel Life produzione
90 gg.
Pallettizzazione
Strati da 6 CT. x 4 Pz.

FORMAGGIO "AURETTA"

Latte misto - Forma intera



Cod. **60153**
Peso ca. **1,850 Kg.**
PZ./CT. **2**
Unità di vendita **€/Kg.**

Shel Life produzione
90 gg.
Pallettizzazione
--



ALTRI FORMAGGI

FORMAGGIO DI CAPRA "BRIGANTE" SARDO

Stagionatura: 20-25 gg.
Forma intera al naturale



Cod. **60113**
Peso ca. **1,3 Kg.**
PZ./CT. **4**
Unità di vendita €/Kg.

Shel Life produzione **180 gg.**
Pallettizzazione
--

FORMAGGIO "CACIO DEL CONTE"



Cod. **60031**
Peso ca. **2 Kg.**
PZ./CT. **1**
Unità di vendita €/Kg.

Shel Life produzione **180 gg.**
Pallettizzazione
--

FORMAGGIO "BASTARDO DEL GRAPPA"

Stagionatura: 20-25 gg. min.
Forma metà sottovuoto



Cod. **60037**
Peso ca. **2,5 Kg.**
PZ./CT. **2**
Unità di vendita €/Kg.

Shel Life produzione **60 gg.**
Pallettizzazione
--

FORMAGGIO "FIORDIMONTE STAGIONATO"

Forma intera al naturale



Cod. **50300**
Peso ca. **2 Kg.**
PZ./CT. **2**
Unità di vendita €/Kg.

Shel Life produzione **Indefinita**
Pallettizzazione
--

BESCIAMELLA

Formato retail



Cod. **60153**
Peso ca. **0,200 Kg.**
PZ./CT. **24**
Unità di vendita €/CT.
Shel Life prod. **90 gg.**

MARGARINA

Formato retail



Cod. **60100**
Peso ca. **0,200 Kg.**
PZ./CT. **36**
Unità di vendita €/Pz.
Shel Life prod. **90 gg.**

BURRO

Formato retail



Cod. **39819**
Peso ca. **0,125 Kg.**
PZ./CT. **16**
Unità di vendita €/Pz.
Shel Life prod. **90 gg.**

BURRO

Formato retail



Cod. **39810**
Peso ca. **0,200 Kg.**
PZ./CT. **16**
Unità di vendita €/Pz.
Shel Life prod. **90 gg.**



FORMAGGI ESTERI

EMMENTALER ORIGINALE SVIZZERO

Trancio rettangolare sottovuoto



Cod. **60075**
 Peso ca. **3,5 Kg.**
 PZ./CT. **1**
 Unità di vendita **€/Kg.**

Shel Life produzione
120 gg.
 Pallettizzazione
 --

EMMENTAL BAVARESE "BERGHOFKÄSE"

Trancio rettangolare sottovuoto



Cod. **60144**
 Peso ca. **2,8 Kg.**
 PZ./CT. **5**
 Unità di vendita **€/Kg.**

Shel Life produzione
120 gg.
 Pallettizzazione
 --

EDAMER TEDESCO

Trancio rettangolare sottovuoto



Cod. **60157**
 Peso ca. **2,5 Kg.**
 PZ./CT. **6**
 Unità di vendita **€/Kg.**

Shel Life produzione
120 gg.
 Pallettizzazione
 --

BERGADER - FORMAGGIO SEMIMOLLO ERBORINATO

Trancio rettangolare sottovuoto



Cod. **60001**
 Peso ca. **3,2 Kg.**
 PZ./CT. **4**
 Unità di vendita **€/Kg.**

Shel Life produzione
120 gg.
 Pallettizzazione
 --

LAPPI RIGATO IN CROSTA NATURALE

Forma intera sottovuoto



Cod. **60051**
 Peso ca. **2,8 Kg.**
 PZ./CT. **8**
 Unità di vendita **€/Kg.**

Shel Life produzione
60 gg.
 Pallettizzazione
 --

RIGATINO BELGA CAPPATO BIANCO

Forma intera sottovuoto



Cod. **60094**
 Peso ca. **2,5 Kg.**
 PZ./CT. **8**
 Unità di vendita **€/Kg.**

Shel Life produzione
120 gg.
 Pallettizzazione
 --



FORMAGGI ESTERI

FORMAGGIO "GOUDA"

Forma intera rotonda plastificata rossa



Cod. **60081**
 Peso ca. **12,5 Kg.**
 PZ./CT. **1**
 Unità di vendita **€/Kg.**

Shel Life produzione **60 gg.**
 Pallettizzazione
 --

PAMIGO CESTINATO

Forma intera. - Ø 13 cm. al naturale



Cod. **60096**
 Peso ca. **1,5 Kg.**
 PZ./CT. **10**
 Unità di vendita **€/Kg.**

Shel Life produzione **Indefinita**
 Pallettizzazione
 --

FORMAGGI SENZA LATTOSIO



PECORINO SARDO "BRIGANTE" - SENZA LATTOSIO

Forma intera rsottovuoto



Cod. **60112**
 Peso ca. **1,3 Kg.**
 PZ./CT. **6**
 Unità di vendita **€/Kg.**
 Shel Life prod. **90 gg.**

MASCARPONE - SENZA LATTOSIO

Forma in vachetta plastica



Cod. **56010**
 Peso ca. **0,250 Kg.**
 PZ./CT. **6**
 Unità di vendita **€/Pz.**
 Shel Life prod. **60 gg.**

RICOTTA - SENZA LATTOSIO

Confezione da 2 vaschette x 100 gr.



Cod. **23009**
 Peso ca. **2x0,100 Kg.**
 PZ./CT. **6**
 Unità di vendita **€/Pz.**
 Shel Life prod. **60 gg.**

SCAMORZA - SENZA LATTOSIO

Singola sottovuoto



Cod. **23003**
 Peso ca. **0,185 Kg.**
 PZ./CT. **10**
 Unità di vendita **€/Pz.**
 Shel Life prod. **60 gg.**

BURRO - SENZA LATTOSIO

Formato piccolo



Cod. **23005**
 Peso ca. **0,100 Kg.**
 PZ./CT. **20**
 Unità di vendita **€/Pz.**
 Shel Life prod. **60 gg.**

SALSE

CREMA AI 4 FORMAGGI

In Latta



Cod. 54119
Peso ca. 0,425 Kg.
PZ./CT. 24
Unità di vendita €/Pz.
Shel Life produzione
18-24 mesi

CREMA AI 4 FORMAGGI

GRAN RICETTA CREMOSA In Latta



Cod. 10911
Peso ca. 0,800 Kg.
PZ./CT. 12
Unità di vendita €/Pz.
Shel Life produzione
18-24 mesi

CREMA AI CARCIOFI

In vaso in vetro



Cod. 54122
Peso ca. 0,850 Kg.
PZ./CT. 24
Unità di vendita €/Pz.
Shel Life produzione
18-24 mesi

CREMA AI FORMAGGI FUSI

CON BURRO - In Latta

Cod. 10929
Peso ca. 0,800 Kg.
PZ./CT. 10
Unità di vendita €/Pz.
Shel Life produzione
18-24 mesi

CREMA AI RADICCHIO

?????



Cod. 54111
Peso ca. 0,580 Kg.
PZ./CT. 12
Unità di vendita €/Pz.
Shel Life produzione
18-24 mesi

CREMA ALLE NOCI

In vaso in vetro



Cod. 54110
Peso ca. 0,580 Kg.
PZ./CT. 12
Unità di vendita €/Pz.
Shel Life produzione
18-24 mesi

CREMA ALLE NOCI CHIARA

In vaso in vetro



Cod. 10914
Peso ca. 0,580 Kg.
PZ./CT. 12
Unità di vendita €/Pz.
Shel Life produzione
18-24 mesi

CREMA AI ZUCCA ITALIANA

In latta



Cod. 10912
Peso ca. 0,400 Kg.
PZ./CT. 12
Unità di vendita €/Pz.
Shel Life produzione
18-24 mesi

CREMA DI ASPARAGI

In latta



Cod. 10928
Peso ca. 0,800 Kg.
PZ./CT. 12
Unità di vendita €/Pz.
Shel Life produzione
18-24 mesi

CREMA DI BROCCOLI IN PEZZI

In latta



Cod. 10900
Peso ca. 0,780 Kg.
PZ./CT. 6
Unità di vendita €/Pz.
Shel Life produzione
18-24 mesi

CREMA DI ACETO BALSAMICO

Classica - In bottiglia



Cod. 24021
Peso ca. 0,250 ml.
PZ./CT. 12
Unità di vendita €/Pz.
Shel Life produzione
18-24 mesi

PESTO DI PISTACCHI VERDI

In vaso in vetro



Cod. 10927
Peso ca. 0,500 Kg.
PZ./CT. 6
Unità di vendita €/Pz.
Shel Life produzione
18-24 mesi

PESTO ALLA GENOVESE (ambient)

Con olio di oliva - In vaso in vetro



Cod. 24022
Peso ca. 0,950 Kg.
PZ./CT. 6
Unità di vendita €/Pz.
Shel Life produzione
18-24 mesi

PESTO ALLA GENOVESE

Senz'aglio - Vaso in vetro. Grande



Cod. 40102
Peso ca. 1,5 Kg.
PZ./CT. 4
Unità di vendita €/Pz.
Shel Life produzione
45 gg.



CARCIOFI

CARCIOFI FETTINE AL NATURALE

In latta



Cod. 54033
Peso ca. 3 Kg.
PZ./CT. 6
Unità di vendita €/Pz.
Shel Life produzione
18-24 mesi

CARCIOFI FETTINE O.G.

In Latta



Cod. 24015
Peso ca. 3 Kg.
PZ./CT. 6
Unità di vendita €/Pz.
Shel Life produzione
18-24 mesi

CARCIOFI FETTINE TRIFOLATE O.G.

In busta



Cod. 10881
Peso ca. 1,7 Kg.
PZ./CT. 12
Unità di vendita €/Pz.
Shel Life produzione
18-24 mesi

CARCIOFI SPICCHI AL NATURALE

In Latta



Cod. 10817
Peso ca. 2,5 Kg.
PZ./CT. 6
Unità di vendita €/Pz.
Shel Life produzione
18-24 mesi

CARCIOFI SPICCHI AL NATURALE

In Latta



Cod. 54001
Peso ca. 3 Kg.
PZ./CT. 6
Unità di vendita €/Pz.
Shel Life produzione
18-24 mesi

CARCIOFI SPICCHI O.G.

In busta



Cod. 24018
Peso ca. 1,7 Kg.
PZ./CT. 12
Unità di vendita €/Pz.
Shel Life produzione
18-24 mesi

CARCIOFI SPACCATI STIVATI O.G.

In vaso in vetro



Cod. 54007
Peso ca. 3 Kg.
PZ./CT. 4
Unità di vendita €/Pz.
Shel Life produzione
18-24 mesi

CARCIOFI IN FOGLIE AL NATURALE

In latta



Cod. 24027
Peso ca. 3 Kg.
PZ./CT. 6
Unità di vendita €/Pz.
Shel Life produzione
18-24 mesi

CARCIOFI IN FOGLIE IN O.G.

In latta



Cod. 24016
Peso ca. 3 Kg.
PZ./CT. 6
Unità di vendita €/Pz.
Shel Life produzione
18-24 mesi

CARCIOFI CUORI SPICCHI TRIFOLATI

In olio di semi - In busta



Cod. 10838
Peso ca. 1,7 Kg.
PZ./CT. 5
Unità di vendita €/Pz.
Shel Life produzione
18-24 mesi

CARCIOFI ALLA ROMANA CON GAMBIO

In latta



Cod. 24014
Peso ca. 3 Kg.
PZ./CT. 6
Unità di vendita €/Pz.
Shel Life produzione
18-24 mesi

CARCIOFI IN COROLLA 40/45 PZ.

In olio di semi - In latta



Cod. 10871
Peso ca. 2,5 Kg.
PZ./CT. 6
Unità di vendita €/Pz.
Shel Life produzione
18-24 mesi

CARCIOFI INTERI AL NATURALE

In latta



Cod. 54000
Peso ca. 3 Kg.
PZ./CT. 6
Unità di vendita €/Pz.
Shel Life produzione
18-24 mesi

CARCIOFI INTERI ALLA RUSTICA

In latta



Cod. 10870
Peso ca. 2,4 Kg.
PZ./CT. 6
Unità di vendita €/Pz.
Shel Life produzione
18-24 mesi

CARCIOFI ITALIA CUORI A SPICCHI

In olio di semi girasole - In latta



Cod. 10947
Peso ca. 2,5 Kg.
PZ./CT. 6
Unità di vendita €/Pz.
Shel Life produzione
18-24 mesi

FUNGHI

FUNGHI PORCINI TRIFOLATI

In latta



Cod. 24019
Peso ca. 1 Kg.
PZ./CT. 24
Unità di vendita €/Pz.
Shel Life produzione
18-24 mesi

FUNGHI PORCINI TRIFOLATI

TAGLIO PICCOLO - In Latta



Cod. 54103
Peso ca. 0,800 Kg.
PZ./CT. 24
Unità di vendita €/Pz.
Shel Life produzione
18-24 mesi

FUNGHI PORCINI TRIFOLATI

TAGLIO GRANDE CASERECCIO - In latta



Cod. 54104
Peso ca. 0,800 Kg.
PZ./CT. 24
Unità di vendita €/Pz.
Shel Life produzione
18-24 mesi

FUNGHI PORCINI TRIFOLATI

GRAN GUSTO CON CREMA - In Latta



Cod. 10815
Peso ca. 0,800 Kg.
PZ./CT. 24
Unità di vendita €/Pz.
Shel Life produzione
18-24 mesi

FUNGHI PORCINI TRIFOLATI

GRAN GUSTO CON CREMA - In Latta



Cod. 10942
Peso ca. 1,7 Kg.
PZ./CT. 12
Unità di vendita €/Pz.
Shel Life produzione
18-24 mesi

FUNGHI CHAMPIGNON FETTE

AL NATURALE - In busta



Cod. 10839
Peso ca. 1,6 Kg.
PZ./CT. 12
Unità di vendita €/Pz.
Shel Life produzione
18-24 mesi

FUNGHI CHAMPIGNON FETTE

AL NATURALE - In latta



Cod. 10813
Peso ca. 2,550 Kg.
PZ./CT. 6
Unità di vendita €/Pz.
Shel Life produzione
18-24 mesi

FUNGHI CHAMPIGNON FETTE

AL NATURALE - In latta



Cod. 54102
Peso ca. 2,5 Kg.
PZ./CT. 6
Unità di vendita €/Pz.
Shel Life produzione
18-24 mesi

FUNGHI CHAMPIGNON TRIFOLATI

Con Crema - In busta



Cod. 10942
Peso ca. 1,7 Kg.
PZ./CT. 12
Unità di vendita €/Pz.
Shel Life produzione
18-24 mesi

FUNGHI CHAMPIGNON TRIFOLATI

In busta



Cod. 54101
Peso ca. 1,7 Kg.
PZ./CT. 12
Unità di vendita €/Pz.
Shel Life produzione
18-24 mesi

FUNGHI CHAMPIGNON TRIFOLATI

In busta



Cod. 10840
Peso ca. 1,7 Kg.
PZ./CT. 12
Unità di vendita €/Pz.
Shel Life produzione
18-24 mesi

FUNGHI MISTO BOSCO TRIFOLATI

5 Varietà - In latta



Cod. 54115
Peso ca. 0,850 Kg.
PZ./CT. 24
Unità di vendita €/Pz.
Shel Life produzione
18-24 mesi



OLIVE

OLIVE INTERE VERDI IN SALAMOIA

Giganti Cerignola - Calibro 10/11
In vaso in vetro



Cod. 10836
Peso ca. 1,6 Kg.
PZ./CT. 2
Unità di vendita €/Pz.
Shel Life produzione
18-24 mesi

OLIVE INTERE VERDI IN SALAMOIA

Medie Cerignola - Calibro 16/20
In secchiello plastica



Cod. 10874
Peso ca. 3,4 Kg.
PZ./CT. 1
Unità di vendita €/Pz.
Shel Life produzione
18-24 mesi

OLIVE INTERE VERDI

In vaschetta plastica - Formato piccolo



Cod. 39902
Peso ca. 0,250 Kg.
PZ./CT. 12
Unità di vendita €/Pz.
Shel Life produzione
18-24 mesi

OLIVE INTERE NERE

In Latta



Cod. 24004
Peso ca. 5 Kg.
PZ./CT. 3
Unità di vendita €/Pz.
Shel Life produzione
18-24 mesi

OLIVE INTERE NERE MAMMUTH

100/110 in latta



Cod. 24005
Peso ca. 5 Kg.
PZ./CT. 3
Unità di vendita €/Pz.
Shel Life produzione
18-24 mesi

OLIVE RONDELLE NERE

In salamoia - in latta



Cod. 54011
Peso ca. 5 Kg.
PZ./CT. 3
Unità di vendita €/Pz.
Shel Life produzione
18-24 mesi

OLIVE RONDELLE VERDI

In salamoia - in latta



Cod. 54009
Peso ca. 5 Kg.
PZ./CT. 3
Unità di vendita €/Pz.
Shel Life produzione
18-24 mesi

OLIVE DENOCCIOLATE NERE 28/32

In salamoia - in latta



Cod. 54010
Peso ca. 5 Kg.
PZ./CT. 3
Unità di vendita €/Pz.
Shel Life produzione
18-24 mesi

OLIVE DENOCCIOLATE VERDI 28/32

In salamoia - in latta



Cod. 54008
Peso ca. 5 Kg.
PZ./CT. 3
Unità di vendita €/Pz.
Shel Life produzione
18-24 mesi

OLIVE DENOCCIOLATE VERDI

In vaschetta plastica - Formato piccolo



Cod. 39901
Peso ca. 0,250 Kg.
PZ./CT. 12
Unità di vendita €/CT.
Shel Life produzione
180 gg.

OLIVE NERE AL FORNO

In vaschetta plastica - Formato grande



Cod. 39905
Peso ca. 1,5 Kg.
PZ./CT. 3
Unità di vendita €/Pz.
Shel Life produzione
180 gg.

OLIVE NERE AL FORNO

In vaschetta plastica - Formato piccolo



Cod. 39904
Peso ca. 0,250 Kg.
PZ./CT. 12
Unità di vendita €/Pz.
Shel Life produzione
180 gg.

OLIVE DENOCCIOLATE NERE - RIVIERA

In Olio Extravergine d'Oliiva - In vetro vaso



Cod. 10879
Peso ca. 1,060 Kg.
PZ./CT. 6
Unità di vendita €/CT.
Shel Life produzione
180 gg.



CONSERVE VERDURE

BARBABIETOLE ROSSE A FETTE

Con aceto di vino - In Latta

Cod. 24012
Peso ca. 3 Kg.
PZ./CT. 6
Unità di vendita €/Pz.
Shel Life produzione
18-24 mesi

CAPPERI AL SALE 30% - 11/13

Formato medio - In vaso in vetro



Cod. 24000
Peso ca. 1 Kg.
PZ./CT. 4
Unità di vendita €/Pz.
Shel Life produzione
18-24 mesi

CAPPERI ALL'ACETO DI VINO

In vaso in vetro



Cod. 24001
Peso ca. 0,720 Kg.
PZ./CT. 12
Unità di vendita €/Pz.
Shel Life produzione
18-24 mesi

CAPPERI IN FRUTTO ALL'ACETO DI VINO

In vaso in vetro

Cod. 24002
Peso ca. 1,062 Kg.
PZ./CT. 4
Unità di vendita €/Pz.
Shel Life produzione
18-24 mesi

CETRIOLI CON ACETO DI VINO

In latta

Cod. 24013
Peso ca. 5 Kg.
PZ./CT. 3
Unità di vendita €/Pz.
Shel Life produzione
18-24 mesi

FRIARIELLI IN OLIO GIRASOLE

In vaso in vetro



Cod. 24023
Peso ca. 1,062 Kg.
PZ./CT. 4
Unità di vendita €/Pz.
Shel Life produzione
18-24 mesi

INSALATINA DI VERDURE AL NATURALE

In latta



Cod. 24028
Peso ca. 3 Kg.
PZ./CT. 6
Unità di vendita €/Pz.
Shel Life produzione
18-24 mesi

MELANZANE A FILETTI IN O.G.

In vaso in vetro



Cod. 24024
Peso ca. 3 Kg.
PZ./CT. 4
Unità di vendita €/Pz.
Shel Life produzione
18-24 mesi

FRIARIELLI IN OLIO DI SEMI

ALTA QUALITA' - In vaso in vetro



Cod. 10940
Peso ca. 1 Kg.
PZ./CT. 6
Unità di vendita €/Pz.
Shel Life produzione
18-24 mesi

GIARDINIERA DI VERDURE IN ACETO

In latta



Cod. 10876
Peso ca. 4,1 Kg.
PZ./CT. 3
Unità di vendita €/Pz.
Shel Life produzione
18-24 mesi

PEPERONCINI PICCANTI RIPIENI

AL TONNO - In vaso in vetro



Cod. 10880
Peso ca. 1 Kg.
PZ./CT. 6
Unità di vendita €/Pz.
Shel Life produzione
18-24 mesi

POMODORI SECCHI OLIO DI SEMI

In vaso in vetro - Formato grande



Cod. 10834
Peso ca. 2,9 Kg.
PZ./CT. 2
Unità di vendita €/Pz.
Shel Life produzione
18-24 mesi

CIPOLLE BORETTANE IN AGRODOLCE

Con aceto balsamico di Modena - In latta



Cod. 10820
Peso ca. 0,800 Kg.
PZ./CT. 12
Unità di vendita €/Pz.
Shel Life produzione
18-24 mesi



CONSERVE VERDURE

MELANZANE ARROSTITE RUSTICANA

In vassoio plastica trasparente



Cod. **00407**
Peso ca. **1 Kg.**
PZ./CT. **8**
Unità di vendita **€/Pz.**
Shel Life produzione
120 gg.

FRIARIELLI IN OLIO DI GIRASOLE

In vaso in vetro



Cod. **54052**
Peso ca. **1 Kg.**
PZ./CT. **6**
Unità di vendita **€/Pz.**
Shel Life produzione
18-24 mesi

GIARDINIERA DI VERDURE IN ACETO

In latta



Cod. **54027**
Peso ca. **3,1 Kg.**
PZ./CT. **3**
Unità di vendita **€/Pz.**
Shel Life produzione
18-24 mesi

MELANZANE FILETTI ALLA PUGLIESE

OLIO DI GIRASOLE - In vaso in vetro



Cod. **54030**
Peso ca. **1,7 Kg.**
PZ./CT. **6**
Unità di vendita **€/Pz.**
Shel Life produzione
18-24 mesi

PEPERONI PUGLIESI A FILETTI

OLIO DI GIRASOLE - In vaso in vetro



Cod. **54025**
Peso ca. **3,1 Kg.**
PZ./CT. **4**
Unità di vendita **€/Pz.**
Shel Life produzione
18-24 mesi

PEPERONI ROSSI E GIALLI A FILETTI

AL NATURALE - In latta



Cod. **54024**
Peso ca. **5 Kg.**
PZ./CT. **3**
Unità di vendita **€/Pz.**
Shel Life produzione
18-24 mesi

POMODORI SECCHI IN OLIO DI SEMI

In vaso in vetro - Formato piccolo



Cod. **54029**
Peso ca. **1,7 Kg.**
PZ./CT. **6**
Unità di vendita **€/Pz.**
Shel Life produzione
18-24 mesi



CONSERVE LEGUMI

MAIS DOLCE AL NATURALE

In Latta - Formato Horeca



Cod. 22116
Peso ca. 3 Kg.
PZ./CT. 6
Unità di vendita €/CT.
Shel Life produzione
18-24 mesi

MAIS DOLCE AL NATURALE

In pezzi da 3 barattoli



Cod. 22107
Peso ca. 0,500 Kg.
PZ./CT. 8x3
Unità di vendita €/CT.
Shel Life produzione
18-24 mesi

MAIS DOLCE AL NATURALE

COTTI A VAPORE
In latta formato medio



Cod. 22128
Peso ca. 0,850 Kg.
PZ./CT. 24
Unità di vendita €/Pz.
Shel Life produzione
18-24 mesi

CECI AL NATURALE

In Latta - Formato Horeca



Cod. 22112
Peso ca. 3 Kg.
PZ./CT. 6
Unità di vendita €/CT.
Shel Life produzione
18-24 mesi

CECI AL NATURALE

In barattolo Easy Open
Formato Retail



Cod. 22108
Peso ca. 0,500 Kg.
PZ./CT. 12
Unità di vendita €/CT.
Shel Life produzione
18-24 mesi

CECI AL NATURALE

COTTI A VAPORE
In latta formato medio



Cod. 22121
Peso ca. 1 Kg.
PZ./CT. 6
Unità di vendita €/Pz.
Shel Life produzione
18-24 mesi

FAGIOLI BORLOTTI AL NATURALE

In Latta - Formato Horeca



Cod. 22113
Peso ca. 3 Kg.
PZ./CT. 6
Unità di vendita €/CT.
Shel Life produzione
18-24 mesi

FAGIOLI BORLOTTI AL NATURALE

In barattolo Easy Open
Formato Retail



Cod. 22109
Peso ca. 0,500 Kg.
PZ./CT. 12
Unità di vendita €/CT.
Shel Life produzione
18-24 mesi

FAGIOLI BORLOTTI AL NATURALE

COTTI A VAPORE
In latta formato medio



Cod. 22122
Peso ca. 1 Kg.
PZ./CT. 6
Unità di vendita €/Pz.
Shel Life produzione
18-24 mesi

FAGIOLI CANNELLINI AL NATURALE

In Latta - Formato Horeca



Cod. 22114
Peso ca. 3 Kg.
PZ./CT. 6
Unità di vendita €/CT.
Shel Life produzione
18-24 mesi

FAGIOLI CANNELLINI AL NATURALE

In barattolo Easy Open
Formato Retail



Cod. 22110
Peso ca. 0,500 Kg.
PZ./CT. 12
Unità di vendita €/CT.
Shel Life produzione
18-24 mesi

FAGIOLI CANNELLINI AL NATURALE

COTTI A VAPORE
In latta formato medio



Cod. 22123
Peso ca. 1 Kg.
PZ./CT. 6
Unità di vendita €/Pz.
Shel Life produzione
18-24 mesi

FAGIOLI BIANCHI DI SPAGNA

In Latta - Formato Horeca



Cod. 22115
Peso ca. 3 Kg.
PZ./CT. 6
Unità di vendita €/CT.
Shel Life produzione
18-24 mesi

FAGIOLI BIANCHI DI SPAGNA

In latta - Formato Retail



Cod. 22124
Peso ca. 1 Kg.
PZ./CT. 6
Unità di vendita €/CT.
Shel Life produzione
18-24 mesi

FAGIOLI CORONA

COTTI A VAPORE
In latta formato medio



Cod. 22125
Peso ca. 1 Kg.
PZ./CT. 6
Unità di vendita €/Pz.
Shel Life produzione
18-24 mesi

CONSERVE LEGUMI

FAGIOLI RED KIDNEY

COTTI A VAPORE
In Latta - Formato Medio



Cod. 22126
Peso ca. 1 Kg.
PZ./CT. 6
Unità di vendita €/Pz.
Shel Life produzione
18-24 mesi

LENTICCHIE AL NATURALE

COTTI A VAPORE
In Latta - Formato Horeca



Cod. 22120
Peso ca. 3 Kg.
PZ./CT. 3
Unità di vendita €/Pz.
Shel Life produzione
18-24 mesi

LENTICCHIE AL NATURALE

In pezzi da 3 barattoli



Cod. 22111
Peso ca. 0,500 Kg.
PZ./CT. 12
Unità di vendita €/CT.
Shel Life produzione
18-24 mesi

FARRO COTTO A VAPORE

In Latta - Formato Medio



Cod. 22127
Peso ca. 1 Kg.
PZ./CT. 6
Unità di vendita €/Pz.
Shel Life produzione
18-24 mesi

LUPINI CON GUSCIO SALATI

In vaschetta plastica - Formato piccolo



Cod. 39903
Peso ca. 0,250 Kg.
PZ./CT. 12
Unità di vendita €/CT.
Shel Life produzione
6 mesi



TARTUFO

CREMA TARTUFATA NERA

In vaso in vetro



Cod. 54100
Peso ca. 0,580 Kg.
PZ./CT. 12
Unità di vendita €/Pz.
Shel Life produzione
18-24 mesi

CREMA TARTUFATA BIANCA

In vaso in vetro



Cod. 54108
Peso ca. 0,580 Kg.
PZ./CT. 12
Unità di vendita €/Pz.
Shel Life produzione
18-24 mesi

SALSA AI FUNGHI CHAMPIGNON E TARTUFO NERO

In vaso in vetro



Cod. 10843
Peso ca. 0,580 Kg.
PZ./CT. 6
Unità di vendita €/Pz.
Shel Life produzione
18-24 mesi

SALSA TARTUFATA CHIARA AL TARTUFO BIANCO

In vaso in vetro



Cod. 10936
Peso ca. 0,580 Kg.
PZ./CT. 6
Unità di vendita €/Pz.
Shel Life produzione
18-24 mesi

SALSA TARTUFATA AI TARTUFI NERO E BIANCHETTO

In vaso in vetro



Cod. 10950
Peso ca. 0,580 Kg.
PZ./CT. 6
Unità di vendita €/Pz.
Shel Life produzione
18-24 mesi

CREMA AL TARTUFO BIANCHETTO

In vaso in vetro



Cod. 10842
Peso ca. 0,180 Kg.
PZ./CT. 6
Unità di vendita €/Pz.
Shel Life produzione
18-24 mesi



RISO

RISO SCOTTI PARBOILED

In sacco singolo grande



Cod. 40301
Peso ca. 10 Kg.
PZ./CT. 1
Unità di vendita €/Pz.
Shel Life produzione
18-24 mesi

RISO SCOTTI PARBOILED

In sacco singolo piccolo



Cod. 40302
Peso ca. 5 Kg.
PZ./CT. 1
Unità di vendita €/Pz.
Shel Life produzione
18-24 mesi

RISO SCOTTI PARBOILED SOTTOVUOTO

Pezzo formato da 5 buste da 1 Kg.



Cod. 40303
Peso ca. 5 Kg.
PZ./CT. 1
Unità di vendita €/Pz.
Shel Life produzione
18-24 mesi

RISO SCOTTI ARBORIO

In sacco singolo



Cod. 40304
Peso ca. 5 Kg.
PZ./CT. 1
Unità di vendita €/Pz.
Shel Life produzione
18-24 mesi

RISO SCOTTI ARBORIO SOTTOVUOTO

Pezzo formato da 5 buste da 1 Kg.



Cod. 40312
Peso ca. 5 x 1 Kg.
PZ./CT. 2
Unità di vendita €/Pz.
Shel Life produzione
18-24 mesi

RISO SCOTTI CARNAROLI SOTTOVUOTO

Pezzo formato da 5 buste da 1 Kg.



Cod. 40305
Peso ca. 5 x 1 Kg.
PZ./CT. 2
Unità di vendita €/Pz.
Shel Life produzione
18-24 mesi

RISO SCOTTI ROMA

In sacco singolo



Cod. 40311
Peso ca. 10 Kg.
PZ./CT. 1
Unità di vendita €/Pz.
Shel Life produzione
18-24 mesi

RISO SCOTTI BASMATI

Formato da 12 buste da 0,500 Kg.



Cod. 40313
Peso ca. 0,500 Kg.
PZ./CT. 12
Unità di vendita €/CT.
Shel Life produzione
18-24 mesi

RISO SCOTTI GRAN NERO SEMIGREGGIO

Formato da 12 buste da 0,500 Kg.



Cod. 40315
Peso ca. 0,500 Kg.
PZ./CT. 12
Unità di vendita €/CT.
Shel Life produzione
18-24 mesi



CONSERVE PESCE

SGOMBRO FILETTI MARINATI

In vassoio plastica trasparente
Formato Ho.Re.Ca.



Cod. **00405**
Peso ca. **1 Kg.**
PZ./CT. **7**
Unità di vendita **€/Pz.**
Shel Life produzione
4 mesi ca.

SGOMBRO FILETTI MARINATI

In vassoio plastica trasparente
Formato Ho.Re.Ca.



Cod. **00409**
Peso ca. **0,200 Kg.**
PZ./CT. **12**
Unità di vendita **€/Pz.**
Shel Life produzione
4 mesi ca.

INSALATA DI MARE IN O.G.

In vassoio plastica trasparente
Formato Grande



Cod. **01729**
Peso ca. **2 Kg.**
PZ./CT. **1**
Unità di vendita **€/Pz.**
Shel Life produzione
2 mesi ca.

INSALATA DI MARE IN O.G.

In vassoio plastica trasparente
Formato Medio



Cod. **00401**
Peso ca. **1 Kg.**
PZ./CT. **7**
Unità di vendita **€/CT.**
Shel Life produzione
4 mesi ca.

INSALATA DI MARE IN O.G.

In vassoio plastica trasparente
Formato Retail



Cod. **00410**
Peso ca. **0,200 Kg.**
PZ./CT. **12**
Unità di vendita **€/Pz.**
Shel Life produzione
4 mesi ca.

SGOMBRO FILETTI OLIO DI OLIVA

In latta - Formato retail



Cod. **39024**
Peso ca. **0,120 Kg.**
PZ./CT. **10**
Unità di vendita **€/CT.**
Shel Life produzione
Oltre 24 mesi

CONSERVE PESCE

SGOMBRO FILETTI MARINATI

In vassoio plastica trasparente
Formato Ho.Re.Ca.



Cod. 00405
Peso ca. 1 Kg.
PZ./CT. 7
Unità di vendita €/Pz.
Shel Life produzione
4 mesi ca.

SGOMBRO FILETTI MARINATI

In vassoio plastica trasparente
Formato Ho.Re.Ca.



Cod. 00409
Peso ca. 0,200 Kg.
PZ./CT. 12
Unità di vendita €/Pz.
Shel Life produzione
4 mesi ca.

INSALATA DI MARE IN O.G.

In vassoio plastica trasparente
Formato Grande



Cod. 01729
Peso ca. 2 Kg.
PZ./CT. 1
Unità di vendita €/Pz.
Shel Life produzione
2 mesi ca.

INSALATA DI MARE IN O.G.

In vassoio plastica trasparente
Formato Medio



Cod. 00401
Peso ca. 1 Kg.
PZ./CT. 7
Unità di vendita €/CT.
Shel Life produzione
4 mesi ca.

INSALATA DI MARE IN O.G.

In vassoio plastica trasparente
Formato Retail



Cod. 00410
Peso ca. 0,200 Kg.
PZ./CT. 12
Unità di vendita €/Pz.
Shel Life produzione
4 mesi ca.

SGOMBRO FILETTI OLIO DI OLIVA

In latta - Formato retail



Cod. 39024
Peso ca. 0,120 Kg.
PZ./CT. 10
Unità di vendita €/CT.
Shel Life produzione
Oltre 24 mesi

SARDE INTERE SALATE DON CARLOS

In latta - Formato grande



Cod. 51557
Peso ca. 5 Kg.
PZ./CT. 4
Unità di vendita €/Pz.
Shel Life produzione
18-24 mesi

SARDE INTERE SALATE DON CARLOS

In latta - Formato medio



Cod. 51561
Peso ca. 1,7 Kg.
PZ./CT. 12
Unità di vendita €/Pz.
Shel Life produzione
18-24 mesi

SARDE INTERE SALATE DON CARLOS

In latta - Formato piccolo



Cod. 51560
Peso ca. 0,850 Kg.
PZ./CT. 24
Unità di vendita €/Pz.
Shel Life produzione
18-24 mesi

GAMBERI 100/200 IN SALAMOIA

In secchiello plastica



Cod. 01965
Peso ca. 0,900 Kg.
PZ./CT. 6
Unità di vendita €/Pz.
Shel Life produzione
30 gg. ca.



Eccellenze in tavola

Per Informazioni

Casimirri Sandro

+39 347 3672447

Info e Vendite: sandrocasimirri@gegel.it

**Consulenza Commerciale e Marketing
per le aziende del Wine&Food.**

